

BI.270.05.05.2013

Urząd Miasta Łędziny

43-143 Łędziny

ul. Łędzińska 55

NIP: 646-10-30-597

tel.: +48 32 21 66 511

+48 32 21 66 512

+48 32 21 66 513

+48 32 21 66 291

tel./fax: +48 32 21 66 508

<http://www.ledziny.pl>

<http://www.e-ledziny.eu>

e-mail: um@ledziny.pl

Dotyczy: przetargu na:

Adaptacja budynku MKS na przedszkole - II etap

Zgodnie z art. 38 ust. 1 pkt 3 ustawy – Prawo zamówień publicznych ((Dz.U. z 2010r., Nr 113 poz. 759 z późn. zm.) Zamawiający udziela wyjaśnień treści specyfikacji istotnych warunków zamówienia w następującym zakresie:

Treść pytań:

1. Proszę o wyjaśnienie czy wyposażenie przedszkola (stoły, krzesła, szafki, zabawki, itp.) wchodzi w zakres zamówienia. Jeśli tak to proszę o uzupełnienie przedmiaru.

Odp.: Wyposażenie przedszkola jest poza zakresem zamówienia.

2. Proszę o wyjaśnienie czy zagospodarowanie terenu wokół budynku wchodzi w zakres zamówienia. Jeśli tak to proszę o uzupełnienie przedmiaru.

Odp.: Zagospodarowanie terenu wokół budynku jest poza zakresem zamówienia.

3. Proszę o wyjaśnienie czy wyposażenie części klubu sportowego wchodzi w zakres zamówienia. Jeśli tak to proszę o uzupełnienie przedmiaru.

Odp.: Wyposażenie części klubu sportowego jest poza zakresem zamówienia.

4. Proszę o wyjaśnienie czy wykonanie instalacji odgromowej na budynku wchodzi w zakres zamówienia, gdyż brak w przedmiarze. Proszę o uzupełnienie przedmiaru.

Odp.: Wykonanie instalacji odgromowej na budynku nie wchodzi w zakres zamówienia z zastrzeżeniem poz. 216 przedmiaru robót - Demontaż i ponowny montaż instalacji odgromowej na istniejącym dachu.

5. Proszę o wyjaśnienie czy wyposażenie kuchni i zmywalni wchodzi w zakres zamówienia. Jeśli tak to proszę o uzupełnienie przedmiaru wraz z podaniem typów, rodzajów oraz parametrów wyposażenia kuchni i zmywalni.

W procesie zarządzania
wykorzystujemy normę
zarządzania jakością:

ISO 2008:9001

Świadczymy e-usługi
na platformie:



Odp.: Wyposażenie kuchni i zmywalni jest poza zakresem zamówienia.

6. W projekcie zaprojektowano plac zabaw wraz z ogrodzeniem. Proszę o wyjaśnienie czy wykonanie placu zabaw wraz z ogrodzeniem wchodzi w zakres zadania. Jeśli tak to proszę o uzupełnienie przedmiaru wraz z podaniem parametrów oraz typów urządzeń placu zabaw.

Odp.: Plac zabaw wraz z ogrodzeniem jest poza zakresem zamówienia.

7. Proszę o wyjaśnienie czy wykonanie ścianki działowej na strychu z płyt cementowo-wiórowych wchodzi w zakres zamówienia. Jeśli tak to proszę o uzupełnienie przedmiaru.

Odp.: Poza zakresem zamówienia.

8. Brak w przedmiarze dostawy i montażu hydrantów wewnętrznych Dn25 w ilości 9 sztuk. Proszę o uzupełnienie przedmiaru.

Odp.: W przedmiarze robót instalacji sanitarnych proszę wprowadzić poz. nr 37a z następującym opisem: „Dostawa i montaż kompletnego hydrantu wewnętrznego o średnicy 25 mm w szafce wraz z wyposażeniem ” w ilości 9 kpl. i wycenić wg kalkulacji własnej.

9. W projekcie instalacji wod-kan zaprojektowano 3 zestawy wodomierzowe (dwa zestawy DN40 i jeden zestaw DN32). Jednakże w przedmiarze w pozycji 25 – Instalacji sanitarnych podano jeden wodomierz jednostrumieniowy DN40 mm. Proszę o uzupełnienie przedmiaru o brakujące zestawy wodomierzowe podane w opisie do projektu instalacji wod-kan.

Odp.: Dodatkowy przedmiar robót dotyczący instalacji sanitarnej i grzewczej w przedszkolu ujmuje zakres przedstawiony w pytaniu.

10. W zestawieniu stolarki do projektu podano drzwi z PCV. Natomiast w projekcie aranżacji wnętrz oraz w przedmiarze podano drzwi płytowe. Proszę o wyjaśnienie zaistniałej sprzeczności projektu architektonicznego z projektem aranżacji wnętrz i przedmiarem.

Odp.: Należy wycenić zgodnie z opisem w przedmiarze oraz projektem aranżacji wnętrz. W przypadku wymaganej odporności P-Poż. EI30, EI60 należy drzwi wykonać z aluminium.

11. Proszę o potwierdzenie, że stolarka okienne i drzwiowa zewnętrzna został już wykonana.

Odp.: Potwierdza się wykonanie stolarki okiennej i drzwiowej zewnętrznej za wyjątkiem wymiany okien na EI60 – poz. 179 przedmiaru robót.

12. Brak w przedmiarze gaśnic proszkowych oraz gaśnicy do gaszenie tłuszczu. Proszę o uzupełnienie przedmiaru.

Odp.: Poza zakresem zamówienia.

13. Proszę o wyjaśnienie czy wykonanie zbiornika na wody opadowe wchodzi w zakres zadania. Jeśli tak to proszę o uzupełnienie przedmiaru.

Odp.: Poza zakresem zamówienia.

14. Proszę o wyjaśnienie czy wykonanie składu opadów wchodzi w zakres zamówienia. Jeśli tak to proszę o uzupełnienie przedmiaru.

Odp.: Poza zakresem zamówienia.

15. Proszę o wyjaśnienie czy wykonanie muru oporowego wchodzi w zakres zamówienia. Jeśli tak to proszę o uzupełnienie przedmiaru.

Odp.: Poza zakresem zamówienia.

16. Proszę o wyjaśnienie czy wykonanie ogrodzenia wchodzi w zakres zamówienia. Jeśli tak to proszę o uzupełnienie przedmiaru.

Odp.: Poza zakresem zamówienia.

17. Brak w przedmiarze wyposażenia łazienek dla niepełnosprawnych (umywalki, miski, uchwyty). Proszę o uzupełnienie przedmiaru.

Odp.: Ujęto w dołączonym dodatkowym przedmiarze robót dotyczącym instalacji sanitarnej i grzewczej w przedszkolu.

18. Na rzucie parteru zaprojektowano odwodnienie liniowe. Proszę o wyjaśnienie czy dostawa i montaż odwodnienia wchodzi w zakres zamówienia. Jeśli tak to proszę o uzupełnienie przedmiaru.

Odp.: Poza zakresem zamówienia

19. Na II Piętrze zaprojektowano mobilną ścianę przesuwą akustyczną, której brak w przedmiarze. Proszę o uzupełnienie przedmiaru wraz z podaniem parametrów ściany przesuwniej.

Odp.: Należy uwzględnić w ofercie ścianę przesuwą akustyczną pomiędzy pom. 2.8 - pom.2.9 zgodnie z projektem budowlano-wykonawczym oraz projektem aranżacji wnętrza.

Pozycja 217 przedmiaru robót: Dostawa i montaż mobilnej przesuwniej ścianki akustycznej – 1 kpl.

20. Brak rysunku nr 8 w projekcie aranżacji wnętrza. Proszę o zamieszczenie brakującego rysunku na stronie internetowej.

Odp.: W załączeniu do pisma.

21. W opisie do projektu instalacji podano szafę AKPiA, której brak w przedmiarze. Proszę o podanie typu, rodzaju oraz parametrów szafy oraz proszę o uzupełnienie przedmiaru.

Odp.: W opisie projektu (dział 4.6 Zasilanie urządzeń wentylacji, mechanicznej) jest napisana uwaga, że zasilanie do urządzeń wentylacji, wentylatorów wywiewnych oraz kable sterownicze wraz z AKP wykonuje wykonawca instalacji wentylacji.

22. W opisie do projektu do projektu budowlano-wykonawczego instalacji sanitarnych podano pompę STAR-Z 20/1 R ½" w ilości 2 sztuk (PO5 i PO6). Natomiast w zestawieniu materiałów do projektu i w przedmiarze w poz. 166 przedmiaru instalacji sanitarnych jest podana 1 sztuka. Proszę o wyjaśnienie i o korektę przedmiaru.

W przedmiarze robót instalacji sanitarnych w poz. nr 166 „Dostawa i montaż pomp obiegowych do instalacji cyrkulacji c.w.u. typu Star-Z 20/1 WILO lub innych równoważnych” proszę zmienić ilość obmiaru z 1 szt. na 2 szt.

23. W opisie do projektu wykonawczego napisano: „Przejścia instalacji elektrycznych przez ściany oddzielenia pożarowego wykonać w klasie odporności odpowiadającej danej przegrodzie. Przepusty wykonać na bazie przepustów kablowych np. PROMASTOP.”. Jednakże podanych przepustów brak w przedmiarze. Proszę o uzupełnienie przedmiaru.

Odp.: Przepusty ująć w ofercie. Dodać pozycje do przedmiaru robót elektrycznych:

kalkulacja własna - Wykonanie przepustów kablowych np. Promastop – szt. 10.

24. Brak w przedmiarze Kabla YKY 5x16 mm. Proszę o uzupełnienie przedmiaru o brakujący kabel.

Odp.: Pozycja 10 oraz 45 przedmiaru robót: jest YDY 5x16 a ma być YKY 5x16.

25. W projekcie aranżacji wnętrz w pomieszczeniu 0.14 zaprojektowano tablicę magnetyczną – ściana malowana farbą magnetyczną, której brak w przedmiarze. Proszę o wyjaśnienie i uzupełnienie przedmiaru.

Odp.: Uwzględnić w ramach plac malarskich aranżacji wnętrza dotyczących pomieszczenia.

26. W projekcie aranżacji wnętrz w pomieszczeniu 1.8 zaprojektowano malowanie ścian farbą tablicową, którego brak w przedmiarze. Proszę o uzupełnienie przedmiaru o prace związane z malowaniem ścian podaną farbą.

Odp.: Uwzględnić w ramach plac malarskich aranżacji wnętrza dotyczących pomieszczenia.

27. Brak w przedmiarze przewodu YDY 4x1,5 mm² Proszę o uzupełnienie przedmiaru wraz z podaniem ilości przewodu.

Odp.: Należy dodać pozycje do przedmiaru robót elektrycznych:

KNNR 5 0205-01 Przewody kabelkowe YDY 4x1,5mm² układane p.t. w gotowych brzdach w podłożu innym niż betonowe - 420m.

28. Na przekroju przez warstwę C w przekroju 1-1 zaprojektowano na krokwiach płyty cementowo-wiórowe gr. 1,2 cm. Proszę o wyjaśnienie płyty cementowo-wiórowe zostały już wykonane czy wchodzi w zakres zamówienia. Jeśli wchodzi to proszę o uzupełnienie przedmiaru.

Odp.: Poza zakresem zamówienia.

29. Według projektu oraz na przekroju 1-1 zaprojektowano okładziny poddasza płytami cementowo-wiórowymi gr. 1,2 cm. Natomiast w przedmiarze w pozycji 204 przedmiaru robót budowlanych podano okładziny stropów na poddaszu

plytami GKF. Proszę o wyjaśnienie podanej pobieżności oraz proszę o korektę pozycji.

Odp.: Pozycja 204 dotyczy okładzin poddasza na klatce schodowej północnej.

30. Brak rysunków do projektu instalacji wentylacji i klimatyzacji. Proszę o zamieszczenie brakujących rysunków.

Odp.: Rysunki, opis techniczny oraz przedmiar robót dotyczący wentylacji i klimatyzacji jest zamieszczony do SIWZ na stronie internetowej.

31. Proszę o podanie parametrów dźwigu platformowego, gdyż w projekcie nie podano.

Odp.: Pozycja 191 przedmiaru robót budowlanych.

32. W opisie do projektów instalacji sanitarnych podano:

„Licznik ciepła obieg Q4

Dobrano licznik ciepła Multical402 DN32 i przetwornik przepływu ULTRAFLOW 54 o przepływie nominalnym $q=3,5m^3/h$ firmy KAMSTRUP.”
Jednakże podanego licznika brak w przedmiarze. Proszę o wyjaśnienie i uzupełnienie przedmiaru o brakujący licznik.

Odp.: W przedmiarze robót instalacji sanitarnych w poz. nr 173, zgodnie z zestawieniem materiałów w dokumentacji projektowej zamieszczono 2 szt. licznika ciepła „Dostawa i montaż licznika ciepła np. typ Multical 501 i przetwornika przepływu ULTRAFLOW 54 o przepływie nominalnym $q=3,5m^3/h$ (KAMSTRUP) lub inny równoważny” pozostawiając w gestii wykonawcy decyzje doboru odpowiedniego licznika o podanych parametrach. Nie zmienia to łącznej ilości liczników o podanych parametrach.

Pytania do przedmiaru Instalacje sanitarne.

33. **Poz. 1** – W podanej pozycji podano, iż przy szacowaniu robót demontażowych zaleca się dokonanie wizji na budowie. Proszę o wyjaśnienie czy zamawiający zamierza przeprowadzić wizję lokalną dla wszystkich wykonawców czy każdy z osobna może odbyć taką wizję na obiekcie. Proszę o wyjaśnienie tej kwestii.

Odp.: Może dokonać każdy z osobna wykonawca wizji na budowie w uzgodnieniu z Inwestorem.

34. **Poz. 3 – 8** – Proszę o podanie ilości tulei w podanych pozycjach.

Odp.: W przedmiarze robót instalacji sanitarnych w poz. nr 3 do poz. nr 8 ilość tulei wynika z zastosowanej przez wykonawcę technologii i sposobu prowadzenia przewodów – w poszczególnych pozycjach wyceny proszę uwzględnić dodatkowy koszt o ewentualnie zastosowane tuleje lub inny materiał montażowy

35. Poz. 9 – 14 – W podanej pozycji podano iż ilość według zestawienia projektu wykonawczego. Jednakże brak takiegoż zestawienia w projekcie. W projekcie jest tylko zestawienie materiałów do kotłowni. Proszę o wyjaśnienie i zamieszczenie brakującego zestawienia na stronie internetowej.

Odp.: W przedmiarze robót instalacji sanitarnych w poz. nr 9 do poz. nr 14 wykonawca uwzględnia zastosowanie łączników i kształtek do rur warstwowych w podanych ilościach stosując podany typ rur lub inny równoważny (za zgodą inwestora i projektanta); rodzaj łączników i kształtek zależy od wybranej technologii i prowadzenia przewodów w oparciu o dokumentację projektową (w poszczególnych opisach wyrażenie „wg zestawienia projektu wykonawczego” proszę zastąpić wyrażeniem wg „projektu wykonawczego”)

a) **Poz. 25** – W podanej pozycji podano wodomierz średnicy 40 mm typu WS10. Jednakże według projektu wodomierzy jest 3 sztuki (2 sztuki DN 40 i 1 sztuka DN32. Proszę o wyjaśnienie i korektę przedmiaru.

b) **Poz. 26** – W podanej pozycji podano baterie umywalkowe w ilości 19 sztuk. Jednakże według projektu (bez pomieszczeń wyłączonych z opracowania) umywalk jest 40 sztuk. Proszę o wyjaśnienie i korektę obmiaru w pozycji z 19 na 40 sztuk.

c) **Poz. 27** – W podanej pozycji podano baterie zlewozmywakowe w ilości 3 sztuk. Jednakże w projekcie (bez pomieszczeń wyłączonych z opracowania) zlewozmywaków i zlewów jest łącznie 15 sztuk. Proszę o wyjaśnienie i korektę obmiaru w podanej pozycji z 3 na 15 sztuk.

d) **Poz.32** – W podanej pozycji podano zawór MTCV typ A w ilości 13 sztuk. Jednakże według projektu zaworów jest 18 sztuk. Proszę o wyjaśnienie i korektę obmiaru z 13 na 18 sztuk.

e) **Poz. 36** – W podanej pozycji podano zawór pierwszeństwa typ VV300/VV100 w ilości 1 sztuka. Jednakże w projekcie podane zawory są 2. Dlatego też proszę o korektę obmiaru z 1 szt. na 2 szt.

f) **Poz. 37** – W podanej pozycji podano zawór antyskażeniowy typ BA2760 śr. 40 mm. Natomiast w projekcie podanych zaworów są 2 sztuki.

g) W pozycji 37 podano zawór antyskażeniowy BA2760 śr. 40, natomiast w projekcie jest również zawór BA2760 śr. 32 mm. Proszę o uzupełnienie przedmiaru o brakująca zawór.

h) **Poz. 75** – W podanej pozycji podano umywalki w ilości 12 sztuk. Natomiast według projektu (bez pomieszczeń wyłączonych z opracowania) umywalek jest 40 sztuk. Proszę o korektę obmiaru w podanej pozycji.

i) **Poz. 76** – W podanej pozycji podano zlew gospodarczy w ilości 1 sztuka. Natomiast według projektu (bez pomieszczeń wyłączonych z opracowania) zlewów gospodarczych jest 3 sztuki. Proszę o wyjaśnienie i korektę obmiaru z 1 szt. na 3 szt.

j) W **poz. 77 i 78** podano zlewozmywaki dwukomorowe o łącznej ilości 2 szt. Jednakże według projektu (bez pomieszczeń wyłączonych z opracowania) zlewów dwukomorowych jest 6 sztuk. Proszę o korektę obmiaru w tych pozycjach z łącznej ilości 2 sztuk na 6 sztuk.

k) Brak w przedmiarze zlewozmywaków jednokomorowych w ilości 5 sztuk. Proszę o uzupełnienie przedmiaru o brakujące zlewozmywaki

Odp.: Od pozycji a) do k): *Dodatkowy zamieszczony przedmiar robót dotyczący instalacji sanitarnej i grzewczej w przedszkolu ujmuje zakres przedstawiony w pytaniu.*

36. **Poz. 84** – Proszę o podanie z czego mają być kabiny do brodzika natryskowego. Czy mają być wykonane z płyt laminowych czy ze szkła hartowanego. Proszę o wyjaśnienie tej kwestii.

Odp.: Kabiny natryskowe ujęte w dodatkowym przedmiarze robót dotyczącym instalacji sanitarnej i grzewczej w przedszkolu (poz.87) w ilości 7 szt. mają być wykonane ze ścianek systemowych wg projektu Aranżacji Wnętrza, natomiast kabiny natryskowe ujęte w przedmiarze robót dotyczącym instalacji sanitarnej i grzewczej w ośrodku sportowym (poz.84) w ilości 7 szt. proszę nie wyceniać (ujęto w przedmiarze robót budowlanych – dostawa i montaż kabin sanitarnych).

- A) **Poz. 85** – w podanej pozycji podano syfony pojedyncze w ilości 1 sztuka. Proszę o zmianę z 1 szt. na 8 sztuki zgodnie z projektem.
- B) **Poz. 86** – W podanej pozycji podano syfony podwójne w ilości 2 sztuk. Natomiast według projektu powinno ich być 6 szt. Proszę o korektę obmiaru.
- C) **Poz. 89** – W podanej pozycji podano zawór napowietrzający Maxi Vent śr. 75 mm w ilości 2 szt. Natomiast w projekcie podanych zaworów jest 4 sztuki. Proszę o korektę obmiaru w podanej pozycji.
- D) **Poz. 89** – W podanej pozycji podano zawór napowietrzający Maxi Vent w ilości 1 szt. Natomiast w projekcie są 2 zawory napowietrzające śr. 110 mm2. Proszę o korektę obmiaru w podanej pozycji.

- E) **Poz. 91** – W podanej pozycji podano rurę wywiewną śr. 110/160 w ilości 1 szt. Jednakże według projektu jest ich 14 sztuk. Proszę o korektę obmiaru w podanej pozycji z 1 szt. na 14 szt.

Odp.: Od punktu A) do E): Dodatkowy zamieszczony przedmiar robót dotyczący instalacji sanitarnej i grzewczej w przedszkolu ujmuje zakres przedstawiony w pytaniu.

37. **Poz. 97 – 101** – Proszę o podanie ilości tulei zaciskowych i łuków w podanych pozycjach.

Odp.: Odpowiedź jak wyżej dla Poz. 3 – 8 oraz Poz. 9 – 14.

38. **Poz. 123** – Proszę o podanie typu, rodzaju oraz parametrów kompletu podłączeniowego do grzejników.

Odp.: Komplet podłączeniowy do grzejników wykonawca przyjmuje samodzielnie niezależnie od przyjętego rodzaju grzejników

39. **Poz. 219** – Proszę o podanie z czego należy wykonać podany rurociąg (PP, PE czy PB). Proszę o wyjaśnienie tej kwestii.

Odp.: Rurociąg uwzględniony w poz. 219 należy wykonać z rur PE.

40. **Poz. 222** – Proszę o podanie typu, rodzaju oraz parametrów wentylatorów.

Odp.: W poz. 222 należy przyjąć typowe wentylatory łazienkowe o średnicy 100 mm.

Pytania do przedmiaru Instalacje elektryczne:

- **Poz. 8** – Proszę o podanie typu kabla.

Odp.: YKY 5x10 wg rys E5

- **Poz. 15** – Proszę o podanie typu przewodu.

Odp.: YDY 3x2,5

- **Poz. 23 – 26** – Proszę o podanie typu oraz rodzaju opraw, gdyż brak więcej informacji odnośnie podanej oprawy.

Odp.: poz 23 np D255 2x26, poz 24 np TR 236 EVG AW, poz 25 np. TR236EVG, poz 26 np. OP2-S1

- **Poz. 39** – Proszę o zamieszczenie schematu tablicy TK-1, gdyż brak schematu podanej tablicy.

Odp.: Wg rys. TB02

- **Poz. 44** – Proszę o podanie typu oraz rodzaju kabla.

Odp.: YKY 5x10

- **Poz. 50 i 52** – Proszę o podanie typów i rodzajii podanych przewodów.

Odp.: YDY

- **Poz. 77** – W podanej pozycji podano klapy dymowe w ilości 4 kpl. Jednakże w projekcie klap dymowych jest 6. Proszę o wyjaśnienie i korektę obmiaru z 4 kpl na 6 kpl.

Odp.: Dwie sztuki zostały już wykonane w etapie I

- Poz. 78** – Proszę o podanie typu, rodzaju oraz parametrów centrali oddymiającej.
- Poz. 78** – W podanej pozycji podano centralę oddymiającą w ilości 1 szt. Jednakże w projekcie są 3 klatki schodowe. Dlatego też centrali powinno być 3 sztuki. Proszę o wyjaśnienie i korektę obmiaru w podanej pozycji.
- Poz. 79** – Proszę o podanie typu, rodzaju oraz parametrów siłowników do drzwi.
- Poz. 80** – Proszę o podanie typu, rodzaju oraz parametrów zworu elektromagnetycznego.
- Poz. 81** – W podanej pozycji podano czujki dymu wraz z gniazdem. Proszę o podanie typu, rodzaju oraz parametrów czujki i gniazda.
- Poz. 82** – W podanej pozycji podano przycisk oddymiania z sygnalizacją. Proszę o podanie typu, rodzaju oraz parametrów przycisku z sygnalizacją.

Odp.: Od punktu (a) – (f), poz. 78-82 wykonawca ma dowolność co do wyboru producenta kompletnego systemu z automatyką zapewniającego prawidłowe działanie systemu np. mercor, d+h.

Pytania do przedmiaru instalacji logicznej:

- **Poz. 1** – Proszę o podanie typu, rodzaju oraz parametrów kamery.

Odp.: Kamera IP zewnętrzna z ośw. IR rozdziel. 1,3mPx , obudowa, obiektyw 3,6-8mm GANZ.

- **Poz. 2** – Proszę o podanie typu, rodzaju oraz parametrów monitora TVU.

Odp.: DLM-23LA D 23"

- **Poz. 4** – Proszę o podanie typu, rodzaju oraz parametrów przewodu.

Odp.: UTP kat 6

- **Poz. 9** – Proszę o podanie typu, rodzaju oraz parametrów UPS-a.

Odp.: UPS 1200VA

- **Poz. 19** – Proszę o podanie typu, rodzaju oraz parametrów płyty czołowej.

Odp.: Płyta czołowa z przewodnicami z wieszakiem i panelem porządkującym z kpl. el. mocujących 19"/1U

- **Poz. 21** – Proszę o podanie typu, rodzaju oraz parametrów przewodu kabelkowego.

Odp.: UTP kat 6

Pytania do przedmiaru roboty budowlane:

- **Poz. 8** – Proszę o wyjaśnienie czy podana pozycja dotyczy wykonania kominów wentylacyjnych z pustaków ceramicznych.

Odp.: Tak.

- **Poz. 18, 22, 101, 105** – W podanych pozycjach podano malowanie ścian farbami emulsyjnymi. Jednakże według projektu w pomieszczeniach przedszkola ściany należy malować farbami lateksowymi. Z tej racji zwracam się z prośbą o wyjaśnienie sprzeczności oraz o korektę podanej pozycji.

Odp.: Malowanie ścian pomieszczeń przedszkola należy wykonać zgodnie z projektem aranżacji wnętrza.

- **Poz. 23, 65, 106 i 141** – W podanych pozycjach podano parapety z kamienia naturalnego. Proszę o podanie typu, rodzaju oraz parametrów (szerokość, grubość, kolor) parapetu.

Odp.: Marmur, granit lub konglomerat, powierzchnia polerowana, kolor kremowy, grubość 2 cm, szerokość 30 cm.

- **Poz. 92, 131** – W podanej pozycji podano kanały z pustaków ceramicznych spalinowych i dymowych. Proszę o wyjaśnienie czy ta pozycja dotyczy kominów wentylacyjnych z pustaków ceramicznych. Proszę o wyjaśnienie tej kwestii.

Odp.: Tak.

- **Poz. 182** – W podanej pozycji podano wyłaz dachowy w ilości 1 sztuka. Jednakże według projektu wyłazów jest 3 sztuki. Proszę o korektę obmiaru w podanej pozycji z 0,889 m² na 2,697 m².

Odp.: Do zamontowania jest 1 sztuka wyłazu dachowego zgodnie z przedmiarem.

- **Poz. 192** – Proszę o podanie parametrów windy towarowej, gdyż w projekcie nie podano.

Odp.: Winda towarowa ze stali nierdzewnej obsługującą parter, I piętro, II piętro obiektu np. MGT 100 Microlift lub równoważna, drzwi gilotynowe, wykończenie blacha nierdzewna szczotkowana, wejście jednostronne, drzwi do maszynowni nad drzwiami przystankowymi górnego przystanku.

- **Poz. 196 i 197** – Proszę o podanie klasy betonu.

Odp.: B25.

- **Poz. 206** – Proszę o podanie grubości wełny mineralnej.

Odp.: Zgodnie z opisem w pozycji 10 cm.

- **Poz. 210** – W podanej pozycji podano „Papa wierzchniego krycia NRO TERMIK TOP 5,0 SZYBKI SYSTAN SBS - kolor ceglany”. Jednakże w projekcie podano papę wierzchniego krycia asfaltową NRO Lembit RE30. Proszę o wyjaśnienie rozbieżności projektu z przedmiarem oraz proszę o korektę w podanej pozycji.

Odp.: Należy uwzględnić w ofercie papę wierzchniego krycia NRO TERMIK TOP 5,0 SZYBKI SYSTAN SBS - kolor ceglany, zgodnie z przedmiarem.

- **Poz. 210** – W podanej pozycji podano papę wierzchniego krycia. Jednakże brak w przedmiarze papy podkładowej, która jest pokazana na przekroju warstwy przez dach (przekrój C) w przekroju 1-1. Proszę o uzupełnienie przedmiaru o brakującą papę.

Odp.: Pozycja dotyczy pokrycia istniejącego dachu, wycenić zgodnie z przedmiarem.

- **Poz. 216** – W podanej pozycji podano demontaż i pionowy montaż instalacji odgromowej w ilości 1 m. Proszę o wyjaśnienie czy w podanej pozycji nie zaszła pomyłka i nie powinno być 1 kpl zamiast 1 m. Proszę o wyjaśnienie tej sytuacji.

Odp.: Należy przyjąć 1 kpl.

- Zgodnie z zestawieniem stolarki drzwiowej przewiduje się drzwi PCV o odporności ogniowej EI 30 a przeszklone EI30 i EI 60. Jak wynika z informacji producenta nie wykonuje się drzwi PCV spełniających warunki odporności ogniowej. Prosimy o wyjaśnienie tej kwestii.

Odp.: W przypadku wymaganej odporności P-Poż. EI30, EI60 stolarkę należy wykonać z aluminium, z przeszkleniem wg projektu.

- Okna do wymiany na parterze 86/120 i na I kondygnacji 86/60 mają być również o odporności ogniowej EI 60 i również z PCV. Nie ma takich okien pokazanych w zestawieniu jest tylko wzmianka pod zestawienie. By okna te spełniały wymóg muszą być oknami stałymi lub posiadać odpowiednie zabezpieczenie i nie mogą być wykonane z PCV. Jakże więc należy przyjąć okna do wyceny.

Odp.: W przypadku wymaganej odporności P-Poż. EI30, EI60 stolarkę należy wykonać z aluminium, z przeszkleniem wg projektu – Poz. 179 przedmiaru robót budowlanych.

- Między ubikacjami zamontowano ścianki systemowe przedszkolne wraz z drzwiami nie ma ich w przedmiarze. Proszę o uzupełnienie przedmiaru.

Odp.: Kabiny natryskowe ujęte w dodatkowym dołączonym przedmiarze robót dotyczącym instalacji sanitarnej i grzewczej w przedszkolu (poz.87) w ilości 7 szt. mają być wykonane ze ścianek systemowych wg projektu Aranżacji Wnętrza.

- W opisie rysunków aranżacji wnętrza jest mowa o brodzikach standardowych nie jak również jest mowa o kabinie sanitarnej przedszkolnej systemowej czego nie widać na rysunkach. Jak wiemy w przedszkolach nie powinno się stosować szklanych kabin sanitarnych. Proszę o wyjaśnienie czy chodzi tylko o sam brodzik czy rzeczywiście należy wycenić kabiny sanitarne przedszkolne?.

Odp.: Należy wycenić brodziki natryskowe stalowe z korkiem automatycznym ujęte w dodatkowym przedmiarze robót dotyczącym instalacji sanitarnej i grzewczej w przedszkolu (poz.86) w ilości 7 kpl.

- W sali 1.7 jest przewidziana ścianka wspinaczkowa wiosna zima czy należy ją również wycenić?. Jeżeli tak to proszę szczegóły niezbędne do wyceny.

Odp.: Ścianka wspinaczkowa jest poza zakresem zamówienia.

- W dokumentacji aranżacji wnętrza istnieje zestawienie wyposażenia poszczególnych pomieszczeń. Czy należy je uwzględnić w wycenie?.

Odp.: Wyposażenia poszczególnych pomieszczeń jest poza zakresem zamówienia.

- Pomiędzy pom. o nr 2.8 a 2.9 zaprojektowano ściankę mobilną przesuwaną. Czy należy ją uwzględnić w wycenie?.

Odp.: Należy uwzględnić w ofercie ścianę przesuwaną akustyczną pomiędzy pom. 2.8 - pom.2.9 zgodnie z projektem budowlano-wykonawczym oraz projektem aranżacji wnętrza.

Pozycja 217 przedmiaru robót: Dostawa i montaż mobilnej przesuwanej ścianki akustycznej – 1 kpl.

- Brak rysunku nr 8 Projektu Aranżacji Wnętrz.

Odp.: W załączeniu do pisma.

- W jaki sposób załączyć wadium do oferty.

Odp.: Wadium w każdej z form wymienionych w § 8 SIWZ należy złożyć w siedzibie Zamawiającego -w sekretariacie Urzędu Miasta – pokój 112 (§11 ust. 1 SIWZ) lub dołączyć do oferty.

- Na stronie brak jest części dokumentacji wykonawczej. Nie możemy wycenić części instalacji elektrycznej ponieważ brak jest rysunków rozdzielnic. Proszę o informację kiedy reszta dokumentacji będzie do ściągnięcia ze strony UM Łędziny.

Odp.: Schematy tablic są na rysunkach od E5-E15 na stronie internetowej.

- Związku z przetargiem na adaptację budynku MKS na przedszkole mam zapytanie czy można otrzymać więcej szczegółów na temat;
 - instalacji elektrycznej (schematy tablic elektrycznych)
 - oddymianie klatek schodowych
 - monitoring (rodzaj UPSa)

Odp.: Całość dokumentacji oraz schematy tablic są na rysunkach od E5-E15 na stronie internetowej. UPS 1200VA.

- W przedmiarze instalacji sanitarnych w pozycji 117 podano grzejniki jednopytowe w ilości 5 sztuk. Natomiast według projektu (bez pomieszczeń wyłączonych z opracowania) podanych grzejników jest 30 sztuk. Proszę o wyjaśnienie i korektę obmiaru w podanej pozycji.

Odp.: Dodatkowy załączony przedmiar robót dotyczący instalacji sanitarnej i grzewczej w przedszkolu ujmuje zakres przedstawiony w pytaniu.

- W przedmiarze instalacji sanitarnych w pozycji 118 podano grzejniki dwupłytowe w ilości 10 sztuk. Natomiast według projektu (bez pomieszczeń wyłączonych z opracowania) podanych grzejników jest 33 sztuk. Proszę o wyjaśnienie i korektę obmiaru w podanej pozycji.

Odp.: Dodatkowy załączony przedmiar robót dotyczący instalacji sanitarnej i grzewczej w przedszkolu ujmuje zakres przedstawiony w pytaniu.

- W przedmiarze instalacji sanitarnych w pozycji 119 podano grzejniki trzy płytowe w ilości 10 sztuk. Natomiast według projektu (bez pomieszczeń wyłączonych z opracowania) podanych grzejników jest 12 sztuk. Proszę o wyjaśnienie i korektę obmiaru w podanej pozycji.

Odp.: Dodatkowy załączony przedmiar robót dotyczący instalacji sanitarnej i grzewczej w przedszkolu ujmuje zakres przedstawiony w pytaniu.

- W przedmiarze robót budowlanych w poz. 189 podano : „Dostawa i montaż wywietrzników dachowych wentylacji kanalizacyjnej i wentylacyjnej” w ilości 40 sztuk. Proszę o podanie średnicy wywietrzaków oraz proszę o korektę ilości w podanej pozycji, gdyż na rzucie dachu wywietrzaków wentylacyjnych jest 42 sztuki a kanalizacyjnych 21 sztuk, w sumie 63 sztuki. Z tej racji proszę o korektę obmiaru w podanej pozycji.

Odp.: W przedmiarze robót sanitarnych w pozycji nr 91 Rury wywiewne z PVC kompletna z dołącznikiem i daszkiem ochronnym o połączeniu wciskowym o śr. 110/160 mm przyjąć szt. 19.

- W przedmiarze robót budowlanych w pozycji 184 podano „POCHWYT PRZYŚCIENNY ZE STALI NIERDZEWNEJ, profil główny rura fi 51mm/gr.4mm. w ilości 46,950”. Jednakże według projektu powinno być ich 58,35 mb . Proszę o korektę obmiaru w podanej pozycji.

Odp.: Podana wartość w przedmiarze jest prawidłowa.

- Czy mogą Państwo do przedmiarów robót budowlanych i instalacyjnych dodać zestawienia: robocizny, materiałów i sprzętu.

Odp.: Posiadaną dokumentację zamieszczono na stronie internetowej.

- W nawiązaniu do zapisów SIWZ na ww. przetarg publiczny nieograniczony niniejszy zwracamy się z uprzejmym wnioskiem o udzielenie odpowiedzi na poniższe zapytania:

1. W związku z faktem, iż zapis paragrafu 12 ust. 3 SIWZ w brzmieniu niżej cytowanym, narusza obowiązujące przepisy Ustawy z dnia 24 stycznia 2004r. *Prawo zamówień publicznych –(Pzp)* wnosimy o jego wykreślenie .

Zamawiający wprowadził bowiem zapis:

„Wszelkie roboty, które były do przewidzenia na etapie przygotowania oferty, a nie zostały zgłoszone Zamawiającemu (mimo braku ich w dokumentacji projektowej lub przetargowej, a wynikające z Prawa Budowlanego, Polskich Norm, sztuki budowanej), nie będą wchodziły w zakres robót dodatkowych i będą musiały być wykonane na koszt własny wykonawcy”.

W świetle treści art. 31 ust. 1 Pzp zamawiający opisuje przedmiot zamówienia na roboty budowlane **za pomocą dokumentacji projektowej oraz specyfikacji technicznej wykonania i odbioru robót budowlanych.**

Zgodnie z Rozporządzeniem Ministra Infrastruktury z dn. 02 września 2004r. w sprawie szczegółowego zakresu i formy dokumentacji projektowej, specyfikacji technicznych wykonania i odbioru robót budowlanych oraz programu funkcjonalno-użytkowego, zapisem paragrafu 4 ust. 1 dokumentacja projektowa (...) składa się w szczególności:

1. Projektu budowlanego w zakresie uwzględniającym specyfikę robót budowlanych
2. Projektów wykonawczych w zakresie, o którym mowa w § 5
3. Przedmiaru robót w zakresie, o którym mowa w § 6
4. Informacji dotyczącej bezpieczeństwa i ochrony zdrowia (...)

§ 5. 1. Projekty wykonawcze powinny uzupełniać i uszczegóławiać projekt budowlany w zakresie i stopniu dokładności niezbędnym do sporządzenia przedmiaru robót, kosztorysu inwestorskiego, przygotowania oferty i realizacji robót budowlanych.

Dalsze regulacje ww. Rozporządzenia w sposób szczegółowy określają zawartość poszczególnych dokumentów opisujących przedmiot zamówienia.

Z uwagi na powyższe, jak również zasadniczy fakt, iż zgodnie z Pzp za prawidłowy opis przedmiotu zamówienia odpowiada zamawiający (art. 29 ust. 1 Pzp *przedmiot zamówienia opisuje się w sposób jednoznaczny i wyczerpujący*), nie są dopuszczalne zapisy, skutkujące tym iż przedmiot zamówienia może obejmować coś, co nie jest opisane w dokumentacji projektowej lub przetargowej.

Takie zapisy w sposób oczywisty naruszają obowiązujące przepisy Pzp, ale także powodują iż przedmiot zamówienia jest nieokreślony i jego interpretacja daje daleko idące możliwości


I dalej, odwołanie się przez zamawiającego do *sztuki budowlanej, dobrych praktyk inżynierskich* (zapis paragrafu 1 ust. 5 projektu umowy), czyni przedmiot zamówienia zupełnie niedookreślonym poprzez odwoływanie się do zwrotów nie skonkretyzowanych. Zamawiający jako podmiot zobowiązany do prawidłowego i precyzyjnego opisu przedmiotu zamówienia (wg Pzp), jak również podmiot odpowiedzialny za dokumentację projektową (Prawo Budowlane oraz Kodeks Cywilny) nie może przenieść odpowiedzialności za błędy, niepełność lub nieadekwatność tego dokumentu, na wykonawcę.

Z uwagi na powyższe wnosimy o wykreślenie z SIWZ oraz projektu umowy zapisów:

- SIWZ – zapis paragrafu 12 ust. 3
- Projekt umowy – zapis paragrafu 1 ust. 5.

Odp.: Paragraf 12 ust.3 SIWZ otrzymuje brzmienie:

Wszelkie roboty, które były do przewidzenia na etapie przygotowania oferty, a nie zostały zgłoszone Zamawiającemu a wynikające z Prawa Budowlanego, Polskich Norm, sztuki budowlanej, nie będą wchodziły w zakres robót dodatkowych i będą musiały być wykonane na koszt własny wykonawcy.

BURMISTRZ

mgr Wiesław Stambrowski

Załączniki:

Dodatkowy przedmiar – Przedszkole Instalacje sanitarne i grzewcze

Rysunek nr 8 Aranżacji Wnętrza

PRZEDMIAR ROBÓT

Zmiana sposobu użytkowania wraz z przebudową i rozbudową części budynku
Miejskiego Klubu Sportowego Łęczyny
z przeznaczeniem na Miejskie Przedszkole Nr 1 z Oddziałami Integracyjnymi
przy ul. Stadionowej w Łęczynach.

INSTALACJE SANITARNE I GRZEWCZE

INWESTOR: GMINA ŁĘDZINY
ul. Łędzińska 55, 43-143 Łęczyny

Klasyfikacja robót wg Wspólnego Słownika Zamówień

45331000-6 *Instalowanie urządzeń grzewczych, wentylacyjnych i klimatyzacyjnych*
45332000-3 *Roboty instalacyjne wodne i kanalizacyjne*

OPRACOWAŁ: mgr inż. Jacek KOMĘJKO

CZERWIEC 2013 r.

DZIAŁY PRZEDMIARU ROBÓT

Lp.	Nazwa działu	Od	Do
1	WEWNĘTRZNA INSTALACJA WODOCIĄGOWA Szczegółowe Specyfikacje Techniczne nr SST 3 - Instalacja wodociągowa i kanalizacyj- na	1	57
1.1	ROBOTY DEMONTAŻOWE	1	2
1.2	RUROCIĄGI	3	24
1.3	ARMATURA, URZĄDZENIA, ELEMENTY INSTALACJI	25	38
1.4	PRÓBA SZCZELNOŚCI, IZOLACJA	39	57
2	INSTALACJA KANALIZACJI SANITARNEJ Szczegółowe Specyfikacje Techniczne nr SST 1.0 Instalacja wodociągowa i kanalizacyj- na	58	97
2.1	ROBOTY DEMONTAŻOWE	58	59
2.2	ROBOTY ZIEMNE	60	66
2.3	RUROCIĄGI	67	78
2.4	PRZYBORY, ELEMENTY INSTALACJI	79	97
3	INSTALACJA CO Szczegółowe Specyfikacje Techniczne nr SST 2 Instalacja c.o. i technologia kotłowni	98	148
3.1	ROBOTY DEMONTAŻOWE	98	99
3.2	RUROCIĄGI	100	120
3.3	GRZEJNIKI I ARMATURA	121	133
3.4	PRÓBY SZCZELNOŚCI, IZOLACJA	134	148

PRZEDMIAR

Lp.	Podstawa	Opis i wyliczenia	j.m.	Poszcz	Razem
1		WEWNĘTRZNA INSTALACJA WODOCIĄGOWA Szczegółowe Specyfikacje Techniczne nr SST 3 - Instalacja wodociągowa i kanalizacyjna			
1.1		ROBOTY DEMONTAŻOWE			
1	d.1.1 kalk. własna	Demontaż nieczynnej instalacji wodociągowej w modernizowanym budynku (rury z izolacją, urządzenia i armatura)	kpl		
		Przy szacowaniu robót demontażowych zaleca się dokonanie wizji na budowie.			
		1	kpl	1,00	
				RAZEM	1,00
2	d.1.1 kalk. własna	Odwóz zdemontowanych materiałów na wysypisko samochodami samowładowczymi według wskazań wykonawcy wraz z kosztem składowania	kpl		
		1	kpl	1,00	
				RAZEM	1,00
1.2		RUROCIĄGI			
3	d.1.2 KNR 2-15/GE-BERIT 0601-01 analogia	Rurociągi z rur warstwowych PE-X/Al/PE,PE-Xa w zwoju o śr. 16x2,2 mm z tulejami zaciskowymi i uchwytami np. RAUTITAN flex lub równoważne	m		
		294	m	294,00	
				RAZEM	294,00
4	d.1.2 KNR 2-15/GE-BERIT 0601-02 analogia	Rurociągi z rur warstwowych PE-X/Al/PE,PE-Xa w zwoju o śr. 20x2,8 mm z tulejami zaciskowymi i uchwytami np. RAUTITAN flex lub równoważne	m		
		124	m	124,00	
				RAZEM	124,00
5	d.1.2 KNR 2-15/GE-BERIT 0601-02 analogia	Rurociągi z rur warstwowych PE-X/Al/PE,PE-Xa w sztangach o śr. 20x2,8 mm z tulejami zaciskowymi i uchwytami np. RAUTITAN flex lub równoważne	m		
		13	m	13,00	
				RAZEM	13,00
6	d.1.2 KNR 2-15/GE-BERIT 0601-03 analogia	Rurociągi z rur warstwowych PE-X/Al/PE,PE-Xa w zwoju o śr. 25x3,5 mm z tulejami zaciskowymi i uchwytami np. RAUTITAN flex lub równoważne	m		
		61	m	61,00	
				RAZEM	61,00
7	d.1.2 KNR 2-15/GE-BERIT 0601-04 analogia	Rurociągi z rur warstwowych PE-X/Al/PE,PE-Xa w zwoju o śr. 32x4,4 mm z tulejami zaciskowymi i uchwytami np. RAUTITAN flex lub równoważne	m		
		47	m	47,00	
				RAZEM	47,00
8	d.1.2 KNR 2-15/GE-BERIT 0601-05 analogia	Rurociągi z rur warstwowych PE-X/Al/PE,PE-Xa w sztangach o śr. 40x5,5 mm z tulejami zaciskowymi i uchwytami np. RAUTITAN flex lub równoważne	m		
		39	m	39,00	
				RAZEM	39,00
9	d.1.2 KNR 2-15/GE-BERIT 0601-05 analogia	Rurociągi z rur warstwowych PE-X/Al/PE,PE-Xa w sztangach o śr. 40x6,0 mm z tulejami zaciskowymi i uchwytami np. RAUTITAN stabi lub równoważne	m		
		3	m	3,00	
				RAZEM	3,00
10	d.1.2 KNR 2-15/GE-BERIT 0601-06 analogia	Rurociągi z rur warstwowych PE-X/Al/PE,PE-Xa w sztangach śr. 50x6,9 mm z tulejami zaciskowymi i uchwytami np. RAUTITAN flex lub równoważne	m		
		4	m	4,00	
				RAZEM	4,00
11	d.1.2 KNR 2-15/GE-BERIT 0602-01 analogia	Łączniki i kształtki do rur warstwowych PE-X/Al/PE,PE-Xa śr. 16x2,2 mm np. RAUTITAN flex lub równoważne wg zestawienia projektu wykonawczego	szt.		
		262	szt.	262,00	
				RAZEM	262,00
12	d.1.2 KNR 2-15/GE-BERIT 0602-02 analogia	Łączniki i kształtki do rur warstwowych PE-X/Al/PE,PE-Xa o śr. 20x2,8 mm np. RAUTITAN flex lub równoważne wg zestawienia projektu wykonawczego	szt.		
		76	szt.	76,00	
				RAZEM	76,00

PRZEDMIAR

Lp.	Podstawa	Opis i wyliczenia	j.m.	Poszcz	Razem
13 d.1.2	KNR 2-15/GE- BERIT 0602- 03 analogia	Łączniki i kształtki do rur warstwowych PE-X/Al/PE, PE-Xa w zwoju o śr. 25x3,5 mm np. RAUTITAN flex lub równoważne wg zestawienia projektu wykonawczego	szt.		
		20	szt.	20,00	
				RAZEM	20,00
14 d.1.2	KNR 2-15/GE- BERIT 0602- 04 analogia	Łączniki i kształtki do rur warstwowych PE-X/Al/PE, PE-Xa w zwoju o śr. 32x4,4 mm np. RAUTITAN flex lub równoważne wg zestawienia projektu wykonawczego	szt.		
		13	szt.	13,00	
				RAZEM	13,00
15 d.1.2	KNR 2-15/GE- BERIT 0602- 05 analogia	Łączniki i kształtki do rur warstwowych PE-X/Al/PE, PE-Xa o śr. 40x5,5 mm np. RAUTITAN flex lub równoważne wg zestawienia projektu wykonawczego	szt.		
		11	szt.	11,00	
				RAZEM	11,00
16 d.1.2	KNR 2-15/GE- BERIT 0602- 06 analogia	Łączniki i kształtki do rur warstwowych PE-X/Al/PE, PE-Xa o śr. 50x6,9 mm np. RAUTITAN flex lub równoważne wg zestawienia projektu wykonawczego	szt.		
		4	szt.	4,00	
				RAZEM	4,00
17 d.1.2	KNNR 4 0107- 01	Rurociągi stalowe ocynkowane o śr.nominalnej 20 mm o połączeniach gwintowanych, w samoczynnych sieciach przeciwpożarowych	m		
		7	m	7,00	
				RAZEM	7,00
18 d.1.2	KNNR 4 0107- 03	Rurociągi stalowe ocynkowane o śr.nominalnej 32 mm o połączeniach gwintowanych, w samoczynnych sieciach przeciwpożarowych	m		
		20	m	20,00	
				RAZEM	20,00
19 d.1.2	KNNR 4 0107- 05	Rurociągi stalowe ocynkowane o śr.nominalnej 50 mm o połączeniach gwintowanych, w samoczynnych sieciach przeciwpożarowych	m		
		2	m	2,00	
				RAZEM	2,00
20 d.1.2	KNR 2-15/GE- BERIT 0602- 08	Połączenie armatury o śr. 16-26 mm z zastosowaniem wężyków elastycznych	szt.		
		117	szt.	117,00	
				RAZEM	117,00
21 d.1.2	KNNR 4 0122- 02	Dodatki za wykonanie obustronnych podejść do wodomierzy skrzydełkowych domowych o śr. nominalnej 32 mm w rurociągach stalowych	kpl.		
		1	kpl.	1,00	
				RAZEM	1,00
22 d.1.2	kalk. własna	Wykucie bruzd poziomych i pionowych w ścianach z cegieł na przeprowadzenie rurociągów instalacyjnych wraz z ich późniejszym zatynkowaniem	m		
		250	m	250,00	
				RAZEM	250,00
23 d.1.2	kalk. własna	Wykonanie przepustów szczelnych dla rur instalacyjnych na przejściach przez przegrody budowlane wraz z wykonaniem otworów i uszczelnieniem	szt.		
		82	szt.	82,00	
				RAZEM	82,00
24 d.1.2	kalk. własna	Przepusty ogniochronne dla rur instalacyjnych na przejściach przez przegrody budowlane z uszczelnieniem otworu Izolacją z wełny mineralnej i ogniochronną elastyczną masą uszczelniającą CP644 CP620 lub inną równoważną	szt.		
		6	szt.	6,00	
				RAZEM	6,00
1.3		ARMATURA, URZĄDZENIA, ELEMENTY INSTALACJI			
25 d.1.3	KNNR 4 0140- 04	Wodomierze skrzydełkowe domowe o śr. nominalnej 32 mm np typ WS 6,0 lub inny równoważny	kpl.		
		1	kpl.	1,00	
				RAZEM	1,00
26 d.1.3	KNNR 4 0140- 05	Wodomierze skrzydełkowe domowe o śr. nominalnej 40 mm np typ WS 10,0 lub inny równoważny	kpl.		
		1	kpl.	1,00	
				RAZEM	1,00
27 d.1.3	KNNR 4 0137- 03	Baterie umywalkowe jednouchwytowe z dwoma zaworami o śr. nominalnej 15 mm	szt.		
		29	szt.	29,00	

PRZEDMIAR

Lp.	Podstawa	Opis i wyliczenia	j.m.	Poszcz	Razem
28	KNNR 4 0137-d.1.3 03	Baterie zlewozmywakowe jednouchwytowe z dwoma zaworami o śr. nominalnej 15 mm 12+1	szt. szt.	RAZEM 13,00	29,00 13,00
29	KNNR 4 0137-d.1.3 08	Baterie natryskowe z mieszaczem i zestawem natryskowym o śr. nominalnej 15 mm 7	szt. szt.	RAZEM 7,00	7,00
30	KNNR 4 0132-d.1.3 01 analogia	Zawory odcinające kulowe kątowe do montażu pod baterię natryskową o śr. nominalnej 15 mm 14	szt. szt.	RAZEM 14,00	14,00
31	KNNR 4 0135-d.1.3 01	Zawory czerpalne o śr. nominalnej 15 mm - zawór ze złączka do węża do podłączenia płuczek zbiornikowych (do montażu w module instalacyjnym) 19	szt. szt.	RAZEM 19,00	19,00
32	KNNR 4 0132-d.1.3 01 analogia	Zawory nastawne o połączeniach gwintowanych o śr. nominalnej 15 mm np. typ MTCV typ A lub równoważne 7	szt. szt.	RAZEM 7,00	7,00
33	KNNR 4 0132-d.1.3 02	Zawory kulowe instalacji wodociągowych z rur z tworzyw sztucznych o śr. nominalnej 20 mm 1	szt. szt.	RAZEM 1,00	1,00
34	KNNR 4 0132-d.1.3 04	Zawory kulowe instalacji wodociągowych z rur z tworzyw sztucznych o śr. nominalnej 32 mm 3	szt. szt.	RAZEM 3,00	3,00
35	KNNR 4 0132-d.1.3 05	Zawory kulowe instalacji wodociągowych z rur z tworzyw sztucznych o śr. nominalnej 40 mm 1	szt. szt.	RAZEM 1,00	1,00
36	KNNR 4 0130-d.1.3 04	Zawory pierszeństwa np. typ VV300/VV100 lub inny równoważny o połączeniach geintowanych o śr. nominalnej 32 mm 1	szt. szt.	RAZEM 1,00	1,00
37	KNNR 4 0130-d.1.3 04	Zawory antyskażeniowe typ BA 2760 o połączeniach gwintowanych o śr. nominalnej 32 mm 1	szt. szt.	RAZEM 1,00	1,00
38	KNNR 4 0130-d.1.3 05	Zawory antyskażeniowe typ BA 2760 o połączeniach gwintowanych o śr. nominalnej 40 mm 1	szt. szt.	RAZEM 1,00	1,00
1.4		PRÓBA SZCZELNOŚCI, IZOLACJA			
39	KNNR 4 0128-d.1.4 02	Płukanie instalacji wodociągowej w budynkach niemieszkalnych Krotność = 2 585+29	m m	RAZEM 614,00	614,00
40	KNNR 4 0127-d.1.4 01	Próba szczelności instalacji wodociągowych z rur z tworzyw sztucznych - próba zasadnicza (pulsacyjna) 1	prob. prob.	RAZEM 1,00	1,00
41	KNNR 4 0127-d.1.4 04	Próba szczelności instalacji wodociągowych z rur z tworzyw sztucznych - dodatek w budynkach niemieszkalnych (rurociąg o śr. do 63 mm) 585	m m	RAZEM 585,00	585,00
42	KNNR 4 0126-d.1.4 04	Próba szczelności instalacji wodociągowych z rur żeliwnych, stalowych i miedzianych w budynkach niemieszkalnych (rurociąg o śr. do 65 mm) 29	m m	RAZEM 29,00	29,00
43	KNR 0-34 d.1.4 0101-01	Izolacja rurociągów śr.18 mm otulinami z pianki PU - jednowarstwowymi gr.6 mm 85	m m	RAZEM 85,00	85,00
44	KNR 0-34 d.1.4 0101-01	Izolacja rurociągów śr.22 mm otulinami z pianki PU - jednowarstwowymi gr.6 mm 60	m m	RAZEM 60,00	60,00
45	KNR 0-34 d.1.4 0101-02	Izolacja rurociągów śr.25 mm otulinami z pianki PU - jednowarstwowymi gr.6 mm	m		

PRZEDMIAR

Lp.	Podstawa	Opis i wyliczenia	j.m.	Poszcz	Razem
		32	m	32,00	
				RAZEM	32,00
46	KNR 0-34 d.1.4 0101-02	Izolacja rurociągów śr.35 mm otulinami z pianki PU - jednowarstwowymi gr.6 mm 32	m		
			m	32,00	
				RAZEM	32,00
47	KNR 0-34 d.1.4 0101-02 analogia p.interpol.	Izolacja rurociągów śr.42 mm otulinami z pianki PU - jednowarstwowymi gr.6 mm 37	m		
			m	37,00	
				RAZEM	37,00
48	KNR 0-34 d.1.4 0101-08	Izolacja rurociągów śr.54 mm otulinami z pianki PU - jednowarstwowymi gr.10 mm 3	m		
			m	3,00	
				RAZEM	3,00
49	KNR 0-34 d.1.4 0101-09	Izolacja rurociągów śr.60 mm otulinami z pianki PU - jednowarstwowymi gr.10 mm 2	m		
			m	2,00	
				RAZEM	2,00
50	KNR 0-34 d.1.4 0101-10	Izolacja rurociągów śr.18 mm otulinami z pianki PU - jednowarstwowymi gr.20 mm 185	m		
			m	185,00	
				RAZEM	185,00
51	KNR 0-34 d.1.4 0101-10	Izolacja rurociągów śr.22 mm otulinami z pianki PU - jednowarstwowymi gr.20 mm 77	m		
			m	77,00	
				RAZEM	77,00
52	KNR 0-34 d.1.4 0101-11	Izolacja rurociągów śr.25 mm otulinami z pianki PU - jednowarstwowymi gr.20 mm 30	m		
			m	30,00	
				RAZEM	30,00
53	KNR 0-34 d.1.4 0101-11	Izolacja rurociągów śr.28 mm otulinami z pianki PU - jednowarstwowymi gr.20 mm 7	m		
			m	7,00	
				RAZEM	7,00
54	KNR 0-34 d.1.4 0101-19	Izolacja rurociągów śr.35 mm otulinami z pianki PU - jednowarstwowymi gr.30 mm 15	m		
			m	15,00	
				RAZEM	15,00
55	KNR 0-34 d.1.4 0101-19	Izolacja rurociągów śr.42 mm otulinami z pianki PU - jednowarstwowymi gr.30 mm 17	m		
			m	17,00	
				RAZEM	17,00
56	KNR 0-34 d.1.4 0101-19 analogia p.interpol.	Izolacja rurociągów śr.42 mm otulinami z pianki PU - jednowarstwowymi gr.40 mm 7	m		
			m	7,00	
				RAZEM	7,00
57	KNR 0-34 d.1.4 0101-20 analogia p.interpol.	Izolacja rurociągów śr.54 mm otulinami z pianki PU - jednowarstwowymi gr.40 mm 1	m		
			m	1,00	
				RAZEM	1,00
2		INSTALACJA KANALIZACJI SANITARNEJ			
		Szczegółowe Specyfikacje Techniczne nr SST 1.0 Instalacja wodociągowa i kanalizacyjna			
2.1		ROBOTY DEMONTAŻOWE			
58	d.2.1 kalk. własna	Demontaż nieczynnej instalacji kanalizacyjnej w modernizowanym budynku (rury, przybory, podejścia)	kpl		
		Przy szacowaniu robót demontażowych zaleca się dokonanie wizji na budowie. 1	kpl	1,00	
				RAZEM	1,00
59	d.2.1 kalk. własna	Odwóz zdemontowanych materiałów na wysypisko samochodami samowładowczymi według wskazań wykonawcy wraz z kosztem składowania 1	kpl		
			kpl	1,00	
				RAZEM	1,00
2.2		ROBOTY ZIEMNE			
60	KNR-W 4-01 d.2.2 0106-01	Wykopy nieumocnione o ścianach pionowych wykonywane wewnątrz budynku z odrzuceniem na odległość do 3 m 50*0,8*0,8	m ³		
			m ³	32,00	
				RAZEM	32,00

PRZEDMIAR

Lp.	Podstawa	Opis i wyliczenia	j.m.	Poszcz	Razem
61 d.2.2	KNNR 4 1411-01	Podłoża pod kanały i obiekty z materiałów sypkich grub. 10 cm 50*0,8*0,1	m ³ m ³	 4,00	
				RAZEM	4,00
62 d.2.2	KNR-W 4-01 0106-03	Obsypka rur i częściowa zasypka rur piaskiem do wysokości 5 cm ponad wierzch rury 50*0,8*(0,11+0,05)	m ³ m ³	 6,40	
				RAZEM	6,40
63 d.2.2	kalk. własna	Dostawa piasku do obsypki rur i częściowej zasypki w wykopów poz.62	m ³ m ³	 6,40	
				RAZEM	6,40
64 d.2.2	KNR-W 4-01 0106-03	Wykopy nieumocnione o ścianach pionowych wykonywane wewnątrz budynku - zasypanie ziemią z ukopów poz.60-poz.61-poz.62	m ³ m ³	 21,60	
				RAZEM	21,60
65 d.2.2	KNR-W 4-01 0106-05	Wykopy nieumocnione o ścianach pionowych wykonywane wewnątrz budynku - usunięcie z piwnic budynku gruzu i ziemi poz.60-poz.64	m ³ m ³	 10,40	
				RAZEM	10,40
66 d.2.2	kalk. własna	Załadunek nadmiaru ziemi z wykopów i wywóz samochodami samowładowczymi na wysypisko na odległość wskazaną przez Wykonawcę wraz z kosztem składowania poz.65	m ³ m ³	 10,40	
				RAZEM	10,40
2.3		RUROCIĄGI			
67 d.2.3	KNNR 4 0203-03	Rurociągi z PVC-U klasy S kanalizacyjne o śr. 110 mm w gotowych wykopach o połączeniach wciskowych - rury do kanalizacji zewnętrznej kielichowe 50	m m	 50,00	
				RAZEM	50,00
68 d.2.3	KNNR 4 0208-01	Rurociągi kanalizacyjne z HT/PP o śr. 32 mm na ścianach w budynkach niemieszkalnych o połączeniach wciskowych 45	m m	 45,00	
				RAZEM	45,00
69 d.2.3	KNNR 4 0208-01	Rurociągi kanalizacyjne z HT/PP o śr. 40 mm na ścianach w budynkach niemieszkalnych o połączeniach wciskowych 95	m m	 95,00	
				RAZEM	95,00
70 d.2.3	KNNR 4 0208-01	Rurociągi kanalizacyjne z HT/PP o śr. 50 mm na ścianach w budynkach niemieszkalnych o połączeniach wciskowych 15	m m	 15,00	
				RAZEM	15,00
71 d.2.3	KNNR 4 0208-02	Rurociągi kanalizacyjne z (PVC) HT/PP o śr. 75 mm na ścianach w budynkach niemieszkalnych o połączeniach wciskowych 25	m m	 25,00	
				RAZEM	25,00
72 d.2.3	KNNR 4 0208-03	Rurociągi kanalizacyjne z (PVC) HT/PP o śr. 110 mm na ścianach w budynkach niemieszkalnych o połączeniach wciskowych 75	m m	 75,00	
				RAZEM	75,00
73 d.2.3	KNR-W 4-02 0211-06	Wstawienie trójnika z PVC o śr. 110 mm z uszczelnieniem uszczelkami gumowymi 32	szt. szt.	 32,00	
				RAZEM	32,00
74 d.2.3	KNNR 4 0211-01	Dodatki za wykonanie podejść odpływowych z PVC o śr. do 50 mm o połączeniach wciskowych 52	szt. szt.	 52,00	
				RAZEM	52,00
75 d.2.3	KNNR 4 0211-03	Dodatki za wykonanie podejść odpływowych z PVC o śr. 110 mm o połączeniach wciskowych 7	szt. szt.	 7,00	
				RAZEM	7,00
76 d.2.3	kalk. własna	Wykucie bruzd poziomych i pionowych w ścianach z cegieł na przeprowadzenie rurociągów instalacyjnych wraz z ich późniejszym zatynkowaniem 181	m m	 181,00	
				RAZEM	181,00
77 d.2.3	kalk. własna	Wykonanie przepustów szczelnych dla rur instalacyjnych na przejściach przez przegrody budowlane wraz z wykonaniem otworów i uszczelnieniem 58	szt. szt.	 58,00	
				RAZEM	58,00
78 d.2.3	kalk. własna	Przepusty ogniochronne dla rur instalacyjnych na przejściach przez przegrody budowlane z uszczelnieniem otworu Izolacją z wełny mineralnej i ogniochronną elastyczną masą uszczelniającą CP644 CP620 lub inną równoważną	szt.		

PRZEDMIAR

Lp.	Podstawa	Opis i wyliczenia	j.m.	Poszcz	Razem
		3	szt.	3,00	
				RAZEM	3,00
2.4		PRZYBORY, ELEMENTY INSTALACJI			
79 d.2.4	KNNR 4 0230-02	Umywalki pojedyncze porcelanowe z syfonem gruszkowym	kpl.		
		29	kpl.	29,00	
				RAZEM	29,00
80 d.2.4	KNNR 4 0229-05	Zlew gospodarczy	szt.		
		3	szt.	3,00	
				RAZEM	3,00
81 d.2.4	KNNR 4 0229-04	Zlewozmywaki dwukomorowe z blachy nierdzewnej na ścianie	szt.		
		4	szt.	4,00	
				RAZEM	4,00
82 d.2.4	KNNR 4 0229-04	Zlewozmywaki dwukomorowe z blachy nierdzewnej z rusztem ociekowym na ścianie	szt.		
		6	szt.	6,00	
				RAZEM	6,00
83 d.2.4	KNR 2-15/GE-BERIT 0101-01	Elementy montażowe do miski ustępowej wiszącej z izolacją akustyczną montowane na ścianie	kpl.		
		19	kpl.	19,00	
				RAZEM	19,00
84 d.2.4	KNR 2-15/GE-BERIT 0104-01	Urządzenia sanitarne na elemencie montażowym - ustęp łącznie z sedesem	kpl.		
		19	kpl.	19,00	
				RAZEM	19,00
85 d.2.4	KNR 2-15/GE-BERIT 0105-01	Przyciski do spłuczek podtynkowych	kpl.		
		19	kpl.	19,00	
				RAZEM	19,00
86 d.2.4	KNNR 4 0232-02	Brodziki natryskowe stalowe z korkiem automatycznym	kpl.		
		7	kpl.	7,00	
				RAZEM	7,00
87 d.2.4	kalk. własna	Dostawa i montaż kabiny do brodzików natryskowych	szt.		
		7	szt.	7,00	
				RAZEM	7,00
88 d.2.4	KNNR 4 0218-02 analogia	Syfony pojedyncze z tworzywa sztucznego o śr. 50 mm	szt.		
		3	szt.	3,00	
				RAZEM	3,00
89 d.2.4	KNNR 4 0218-03	Syfony podwójne z tworzywa sztucznego o śr. 50 mm	szt.		
		10	szt.	10,00	
				RAZEM	10,00
90 d.2.4	KNNR 4 0218-02 analogia	Syfony pojedyncze z tworzywa sztucznego o śr. 50 mm pod pralkę automatyczną i zmywarke	szt.		
		3	szt.	3,00	
				RAZEM	3,00
91 d.2.4	kalk. własna	Zawór napowietrzający np. Maxi Vent lub inne równoważne o śr. 75 mm	szt.		
		3	szt.	3,00	
				RAZEM	3,00
92 d.2.4	kalk. własna	Zawór napowietrzający np. Maxi Vent lub inne równoważne o śr. 110 mm	szt.		
		3	szt.	3,00	
				RAZEM	3,00
93 d.2.4	KNNR 4 0213-04	Rury wywiewne z PVC kompletna z dołącznikiem i daszkiem ochronnym połączeniu wciskowym o śr. 75/160 mm	szt.		
		1	szt.	1,00	
				RAZEM	1,00
94 d.2.4	KNNR 4 0213-05	Rury wywiewne z PVC kompletna z dołącznikiem i daszkiem ochronnym połączeniu wciskowym o śr. 110/160 mm	szt.		
		1	szt.	1,00	
				RAZEM	1,00
95 d.2.4	KNNR 4 0222-01	Czyszczaiki z PVC kanalizacyjne o śr. 75 mm o połączeniach wciskowych	szt.		
		4	szt.	4,00	
				RAZEM	4,00

PRZEDMIAR

Lp.	Podstawa	Opis i wyliczenia	j.m.	Poszcz	Razem
96 d.2.4	KNR-W 4-02 0214-05/06	Wstawienie czyszczaka kanalizacyjnego z PVC o śr. 110 mm - interpolacja 5	szt. szt.	5,00	5,00
				RAZEM	5,00
97 d.2.4	KNNR 4 0222- 02	Czyszczaki z PVC kanalizacyjne o śr. 110 mm o połączeniach wiskowych 13	szt. szt.	13,00	13,00
				RAZEM	13,00
3		INSTALACJA CO			
		Szczegółowe Specyfikacje Techniczne nr SST 2 Instalacja c.o. i technologia kotłowni			
3.1		ROBOTY DEMONTAŻOWE			
98 d.3.1	kalk. własna	Demontaż nieczynnej instalacji centralnego ogrzewania w modernizowanym budynku (rury z izolacją, grzejniki, urządzenia i armatura) Przy szacowaniu robót demontażowych zaleca się dokonanie wizji na budowie. 1	kpl kpl	1,00	1,00
				RAZEM	1,00
99 d.3.1	kalk. własna	Odwóz zdemontowanych materiałów na wysypisko samochodami samowładowczymi według wskazań wykonawcy wraz z kosztem składowania 1	kpl kpl	1,00	1,00
				RAZEM	1,00
3.2		RUROCIĄGI			
100 d.3.2	KNR 2-15/GE- BERIT 0601- 01 analogia	Rurociągi z rur warstwowych PE-X/Al/PE,PE-Xa w zwoju o śr. 16x2,2 mm z tulejami zaciskowymi i uchwytyami oraz łukami prowadzącymi (90°) np. RAUTITAN flex lub równoważne 901	m m	901,00	901,00
				RAZEM	901,00
101 d.3.2	KNR 2-15/GE- BERIT 0601- 02 analogia	Rurociągi z rur warstwowych PE-X/Al/PE,PE-Xa w zwoju o śr. 20x2,8 mm z tulejami zaciskowymi i uchwytyami oraz łukami prowadzącymi (90°) np. RAUTITAN flex lub równoważne 70	m m	70,00	70,00
				RAZEM	70,00
102 d.3.2	KNR 2-15/GE- BERIT 0601- 03 analogia	Rurociągi z rur warstwowych PE-X/Al/PE,PE-Xa w zwoju o śr. 25x3,5 mm z tulejami zaciskowymi i uchwytyami oraz łukami prowadzącymi (90°) np. RAUTITAN flex lub równoważne 44	m m	44,00	44,00
				RAZEM	44,00
103 d.3.2	KNR 2-15/GE- BERIT 0601- 04 analogia	Rurociągi z rur warstwowych PE-X/Al/PE,PE-Xa w zwoju o śr. 32x4,4 mm z tulejami zaciskowymi i uchwytyami oraz łukami prowadzącymi (90°) np. RAUTITAN flex lub równoważne 14	m m	14,00	14,00
				RAZEM	14,00
104 d.3.2	KNR 2-15/GE- BERIT 0601- 05 analogia	Rurociągi z rur warstwowych PE-X/Al/PE,PE-Xa w sztangach o śr. 40x5,5 mm z tulejami zaciskowymi i uchwytyami np. RAUTITAN flex lub równoważne 20	m m	20,00	20,00
				RAZEM	20,00
105 d.3.2	KNR 2-15/GE- BERIT 0601- 06 analogia	Rurociągi z rur warstwowych PE-X/Al/PE,PE-Xa w sztangach śr. 50x6,9 mm z tulejami zaciskowymi i uchwytyami np. RAUTITAN flex lub równoważne 46	m m	46,00	46,00
				RAZEM	46,00
106 d.3.2	KNR 2-15/GE- BERIT 0602- 01	Łączniki i kształtki do rur warstwowych PE-X/Al/PE,PE-Xa śr. 16x2,2 mm np. RAUTITAN flex lub równoważne wg zestawienia projektu wykonawczego 442	szt. szt.	442,00	442,00
				RAZEM	442,00
107 d.3.2	KNR 2-15/GE- BERIT 0602- 02	Łączniki i kształtki do rur warstwowych PE-X/Al/PE,PE-Xa o śr. 20x2,8 mm np. RAUTITAN flex lub równoważne wg zestawienia projektu wykonawczego 42	szt. szt.	42,00	42,00
				RAZEM	42,00
108 d.3.2	KNR 2-15/GE- BERIT 0602- 03	Łączniki i kształtki do rur warstwowych PE-X/Al/PE,PE-Xa w zwoju o śr. 25x3,5 mm np. RAUTITAN flex lub równoważne wg zestawienia projektu wykonawczego 38	szt. szt.	38,00	38,00
				RAZEM	38,00

PRZEDMIAR

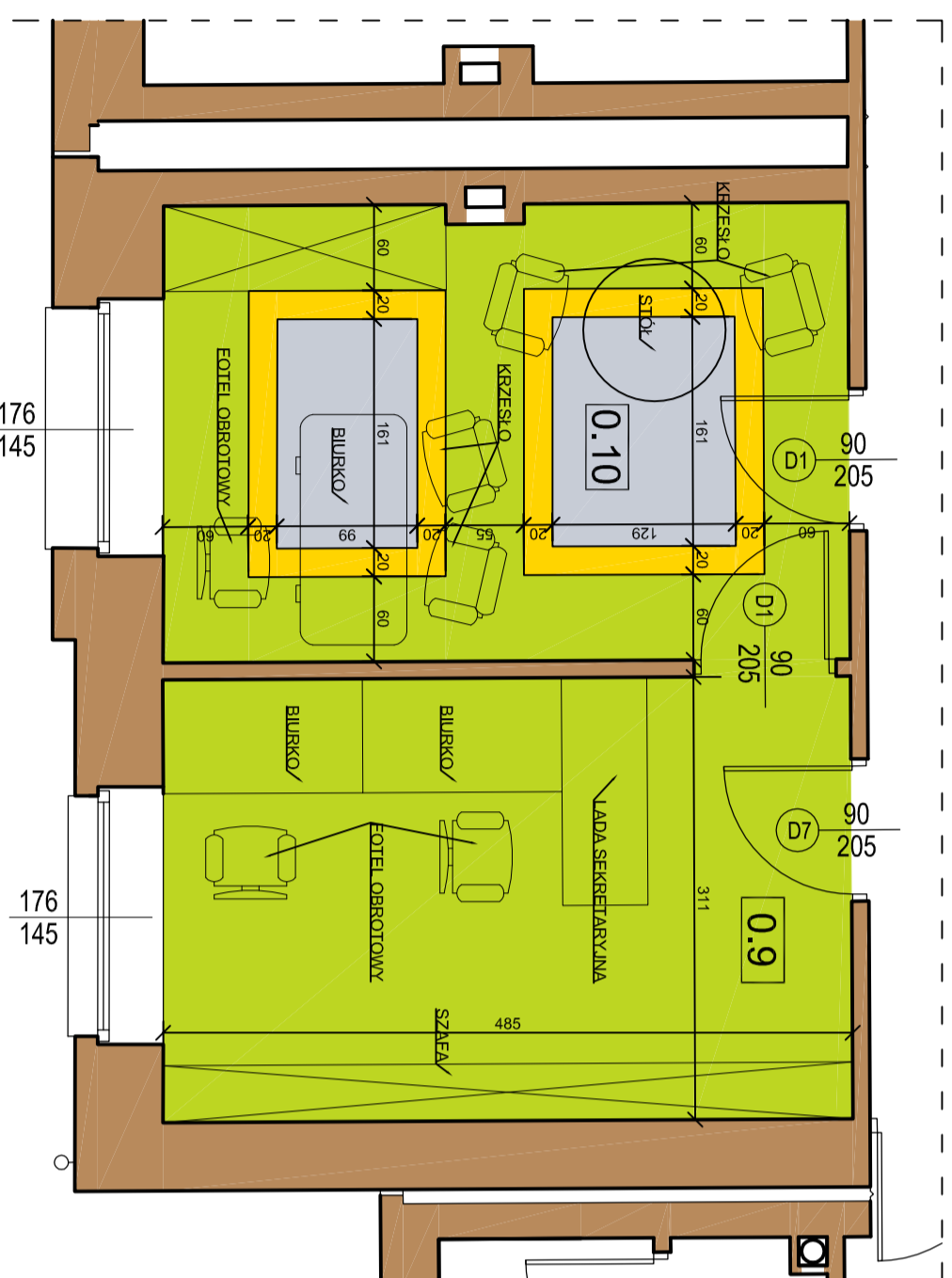
Lp.	Podstawa	Opis i wyliczenia	j.m.	Poszcz	Razem
109 d.3.2	KNR 2-15/GE- BERIT 0602- 04	Łączniki i kształtki do rur warstwowych PE-X/Al/PE, PE-Xa w zwoju o śr. 32x4,4 mm np. RAUTITAN flex lub równoważne wg zestawienia projektu wykonawczego 4	szt. szt.	 4,00	 RAZEM 4,00
110 d.3.2	KNR 2-15/GE- BERIT 0602- 05	Łączniki i kształtki do rur warstwowych PE-X/Al/PE, PE-Xa o śr. 40x5,5 mm np. RAUTITAN flex lub równoważne wg zestawienia projektu wykonawczego 8	szt. szt.	 8,00	 RAZEM 8,00
111 d.3.2	KNR 2-15/GE- BERIT 0602- 06	Łączniki i kształtki do rur warstwowych PE-X/Al/PE, PE-Xa o śr. 50x6,9 mm np. RAUTITAN flex lub równoważne wg zestawienia projektu wykonawczego 12	szt. szt.	 12,00	 RAZEM 12,00
112 d.3.2	KNNR 4 0410- 02	Szafki z rozdzielaczami obwodów grz. HLV dla RAUTITAN typu SWP-3R do instalacji c.o. o ilości obwodów 6 lub równoważne 1	szt. szt.	 1,00	 RAZEM 1,00
113 d.3.2	KNNR 4 0410- 02	Szafki z rozdzielaczami obwodów grz. HLV dla RAUTITAN typu SWP-3R do instalacji c.o. o ilości obwodów 7 lub równoważne 4	szt. szt.	 4,00	 RAZEM 4,00
114 d.3.2	KNNR 4 0410- 03	Szafki z rozdzielaczami obwodów grz. HLV dla RAUTITAN typu SWP-3R do instalacji c.o. o ilości obwodów 9 lub równoważne 1	szt. szt.	 1,00	 RAZEM 1,00
115 d.3.2	kalk. własna	Podłączenie obwodów co z wyjściami z rozdzielacza za pomocą śrubunków przyłączeniowych 16-3/4" 82	szt. szt.	 82,00	 RAZEM 82,00
116 d.3.2	kalk. własna	Podłączenie obwodów co z wyjściami z rozdzielacza za pomocą śrubunków przyłączeniowych 20-3/4" 4	szt. szt.	 4,00	 RAZEM 4,00
117 d.3.2	KNNR 4 0403- 04	Rurociągi w instalacjach c.o. stalowe o śr. nominalnej 32 mm o połączeniach spawanych na ścianach w budynkach 35	m m	 35,00	 RAZEM 35,00
118 d.3.2	kalk. własna	Wykucie bruzd poziomych i pionowych w ścianach z cegieł na przeprowadzenie rurociągów instalacyjnych wraz z ich późniejszym zatynkowaniem 44	m m	 44,00	 RAZEM 44,00
119 d.3.2	kalk. własna	Wykonanie przepustów szczelnych dla rur instalacyjnych na przejściach przez przegrody budowlane wraz z wykonaniem otworów i uszczelnieniem 82	szt. szt.	 82,00	 RAZEM 82,00
120 d.3.2	kalk. własna	Przepusty ogniochronne dla rur instalacyjnych na przejściach przez przegrody budowlane z uszczelnieniem otworu Izolacją z wełny mineralnej i ogniochronną elastyczną masą uszczelniającą CP644 CP620 lub inną równoważną 12	szt. szt.	 12,00	 RAZEM 12,00
3.3		GRZEJNIKI I ARMATURA			
121 d.3.3	KNNR 4 0418- 03	Grzejniki stalowe jednopłytkowe o wys. 600-900 mm i dług. do 1600 mm: np. KERMI PROFIL-V (FTV) lub równoważne wg zestawienia projektu wykonawczego 28	szt. szt.	 28,00	 RAZEM 28,00
122 d.3.3	KNNR 4 0418- 07	Grzejniki stalowe dwupłytkowe o wys. 600-900 mm i dług. do 1600 mm: np. KERMI PROFIL-V (FTV) lub równoważne wg zestawienia projektu wykonawczego 22	szt. szt.	 22,00	 RAZEM 22,00
123 d.3.3	KNNR 4 0418- 08	Grzejniki stalowe dwupłytkowe o wys. 600-900 mm i dług. do 3000 mm: np. KERMI PROFIL-V (FTV) lub równoważne wg zestawienia projektu wykonawczego 1	szt. szt.	 1,00	 RAZEM 1,00
124 d.3.3	KNNR 4 0418- 11	Grzejniki stalowe trzy płytkowe o wys. 600-900 mm i dług. do 1600 mm: np. KERMI PROFIL-V (FTV) lub równoważne wg zestawienia projektu wykonawczego 1	szt. szt.	 1,00	 RAZEM 1,00

PRZEDMIAR

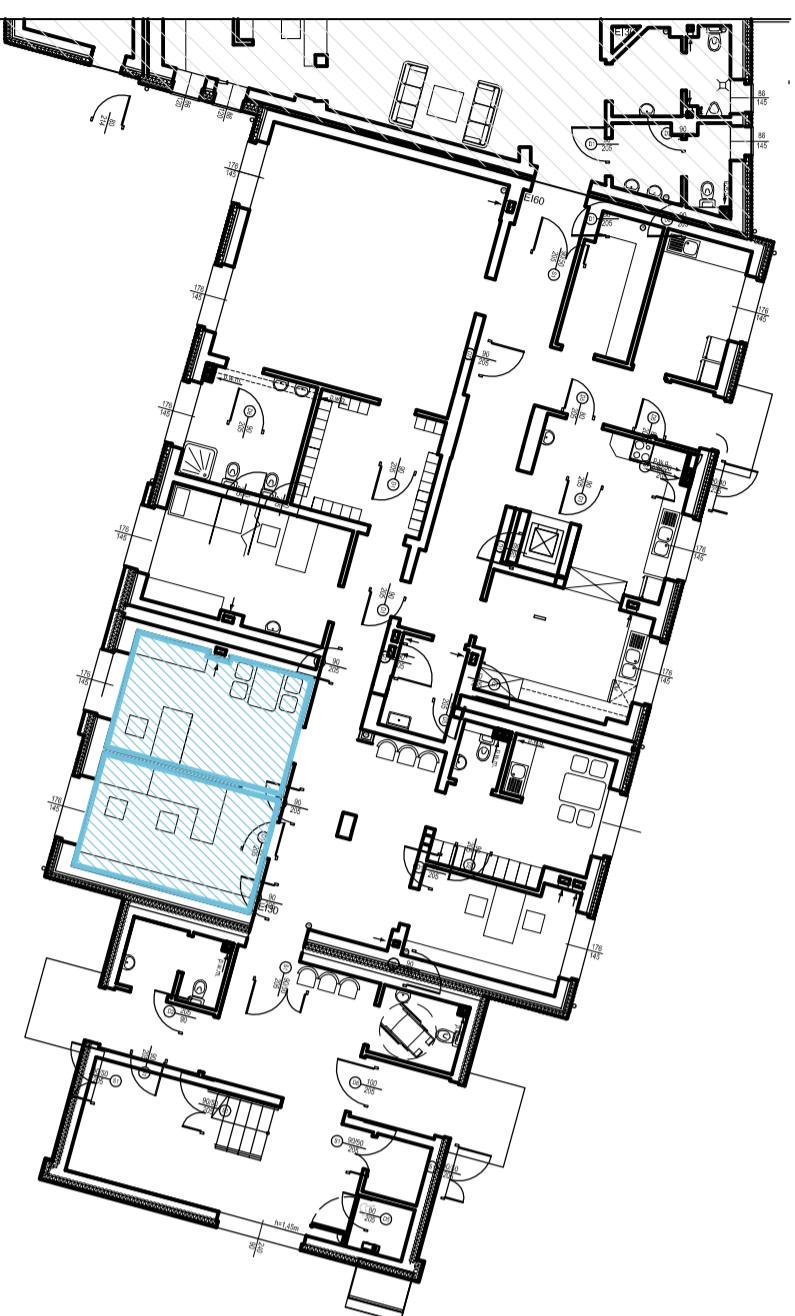
Lp.	Podstawa	Opis i wyliczenia	j.m.	Poszcz	Razem
125	KNNR 4 0429-d.3.3 01	Rury przyłączone z tworzyw sztucznych o śr. zewn. 20 mm do grzejników płytowych z zastosowaniem zestawu śrubunków przyłączeniowych 52	kpl. kpl.	 52,00	 52,00
				RAZEM	
126	d.3.3 kalk. własna	Komplety podłączeniowe do grzejników typu V - kątowy garnitur przył.do grzejników Dn 16-15 mm; l=250mm 100	szt. szt.	 100,00	 100,00
				RAZEM	
127	d.3.3 kalk. własna	Komplety podłączeniowe do grzejników typu V - kątowy garnitur przył.do grzejników Dn 20-15 mm; l=250mm 4	szt. szt.	 4,00	 4,00
				RAZEM	
128	d.3.3 kalk. własna	Głowica termostatyczna do grzejników płytowych 52	szt. szt.	 52,00	 52,00
				RAZEM	
129	KNNR 4 0411-d.3.3 01	Zawory grzejnikowe powrotne kątowe z możliwością spustu wody o śr.15 mm np typ RLV KS lub inny równoważny 52	szt. szt.	 52,00	 52,00
				RAZEM	
130	KNNR 4 0411-d.3.3 01	Zawory regulacyjne autom. równow. np typ AB-QM GZ 15 LF lub inne równoważne o połączeniach gwintowanych o śr. nominalnej 15 mm 2	szt. szt.	 2,00	 2,00
				RAZEM	
131	KNNR 4 0411-d.3.3 01	Zawory regulacyjne autom. równow. np typ AB-QM GZ lub inne równoważne o połączeniach gwintowanych o śr. nominalnej 15 mm 4	szt. szt.	 4,00	 4,00
				RAZEM	
132	KNNR 4 0411-d.3.3 01	Zawory odcinające o połączeniach gwintowanych o śr. nominalnej 15 mm 2	szt. szt.	 2,00	 2,00
				RAZEM	
133	KNNR 4 0411-d.3.3 02	Zawory odcinające o połączeniach gwintowanych o śr. nominalnej 20 mm 4	szt. szt.	 4,00	 4,00
				RAZEM	
3.4		PRÓBY SZCZELNOŚCI, IZOLACJA			
134	KNR INSTAL d.3.4 0307-01	Płukanie instalacji c.o. 1095+35	m m	 1 130,00	 1 130,00
				RAZEM	
135	KNNR 4 0406-d.3.4 03	Próby szczelności instalacji c.o. z rur z tworzyw sztucznych - próba zasadnicza (pulsacyjna) 1	próba próba	 1,00	 1,00
				RAZEM	
136	KNNR 4 0406-d.3.4 05	Próby szczelności instalacji c.o. z rur z tworzyw sztucznych - dodatek za próbę w budynkach niemieszkalnych 1095	m m	 1 095,00	 1 095,00
				RAZEM	
137	KNNR 4 0406-d.3.4 02	Próby szczelności instalacji c.o. z rur stalowych i miedzianych w budynkach niemieszkalnych 35	m m	 35,00	 35,00
				RAZEM	
138	KNNR 4 0436-d.3.4 01	Próby z dokonaniem regulacji instalacji centralnego ogrzewania (na gorąco) 52	urz. urz.	 52,00	 52,00
				RAZEM	
139	KNR 0-34 d.3.4 0101-10	Izolacja rurociągów śr. 18 mm otulinami z pianki PE - jednowarstwowymi gr. 20 mm 901	m m	 901,00	 901,00
				RAZEM	
140	KNR 0-34 d.3.4 0101-10	Izolacja rurociągów śr. 22 mm otulinami z pianki PE - jednowarstwowymi gr. 20 mm 70	m m	 70,00	 70,00
				RAZEM	
141	KNR 0-34 d.3.4 0101-10	Izolacja rurociągów śr. 25 mm otulinami z pianki PE - jednowarstwowymi gr. 20 mm 44	m m	 44,00	 44,00
				RAZEM	
142	KNR 0-34 d.3.4 0101-19	Izolacja rurociągów śr. 35 mm otulinami z pianki PE - jednowarstwowymi gr. 30 mm 14	m m	 14,00	 14,00
				RAZEM	

PRZEDMIAR

Lp.	Podstawa	Opis i wyliczenia	j.m.	Poszcz	Razem
143 d.3.4	KNR 0-34 0101-19	Izolacja rurociągów śr. 42 mm otulinami z pianki PE - jednowarstwowymi gr. 30 mm 20	m m	20,00	
				RAZEM	20,00
144 d.3.4	KNR 0-34 0110-14 analogia	Izolacja rurociągów śr.42 mm otulinami z pianki PE - jednowarstwowymi gr. 40 mm 35	m m	35,00	
				RAZEM	35,00
145 d.3.4	KNR 0-34 0110-23 analogia	Izolacja rurociągów śr.54 mm otulinami z pianki PE - jednowarstwowymi gr. 40 mm 46	m m	46,00	
				RAZEM	46,00
146 d.3.4	KNR 7-12 0103-04	Czyszczenie przez szrotkowanie mechaniczne do drugiego stopnia czystości rurociągów o śr.zewn.do 57 mm (stan wyjściowy powierzchni B) 0,132*35	m ² m ²	4,62	
				RAZEM	4,62
147 d.3.4	KNR 7-12 0201-04	Malowanie pędzlem farbami do gruntowania miniowymi rurociągów o śr.zewn.do 57 mm poz.146	m ² m ²	4,62	
				RAZEM	4,62
148 d.3.4	KNR 7-12 0210-04	Malowanie pędzlem farbami nawierzchniowymi syntetycznymi rurociągów o śr.zewn.do 57 mm poz.146	m ² m ²	4,62	
				RAZEM	4,62



LOKALIZACJA POMIESZCZENIA W BUDYNKU
RZUT PARTERU SKALA 1:200



ZESTAWIENIE ZASTOSOWANYCH MATERIAŁÓW: SEKRETARIAT:

- ŚCIANY MALOWANE FARBAMI LATEKSOowymi
TIKKURILA FEELINGS EXTRA DURABLE W KOLORACH:
- L 388 - 16,85 m²
 - K 500 - 6,80 m²
- POSADZKA - WYKŁADZINA TARKETT AKUSTYCZNA Z SERII
TAPIFLEX EXCELLENCE 65 W KOLORACH:
- UNI - LIGHT GREEN - 3584 006 - 15,05 m²

POKÓJ DYREKTORA:

- ŚCIANY MALOWANE FARBAMI LATEKSOowymi
TIKKURILA FEELINGS EXTRA DURABLE W KOLORACH:
- L 388 - 7,40 m²
 - K 500 - 35,80 m²
- POSADZKA - WYKŁADZINA TARKETT AKUSTYCZNA Z SERII
TAPIFLEX EXCELLENCE 65 W KOLORACH:
- UNI - LIGHT GREEN - 3584 006 - 9,20 m²
 - UNI - MEDIUM GREY - 3584 017 - 3,65 m²
 - UNI - GOLD - 3584 005 - 2,50 m²

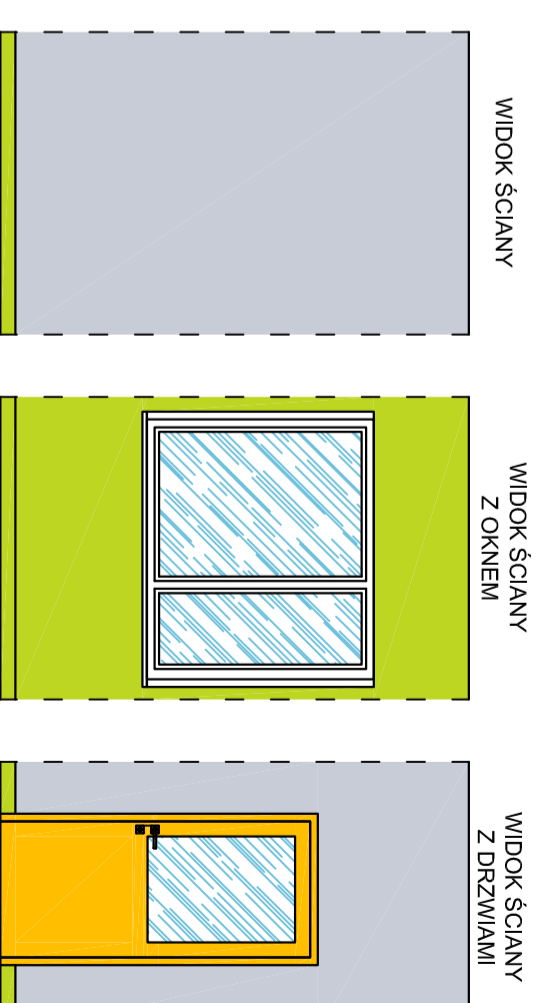
PROPONOWANE ZESTAWIENIE WYPOSAŻENIA POMIESZCZENIA: SEKRETARIAT:

- 2 BIURKA
 - 2 FOTELE OBROTOWE
 - SZAFKA NA DOKUMENTY WYSOKA
- POKÓJ DYREKTORA:
- BIURKO
 - 1 FOTEL OBROTOWY
 - SZAFKA NA DOKUMENTY
 - STÓL
 - 2 KRZESLA

STOLARKA DRZWIOWA - DRZWI PŁYTOWE EMY N.P. POL - SKONE
DRZWI PŁYTOWE KOLORYSTYKA WIG PALETY NCS:

- NCS S 0580 - Y10R

KOLORYSTYKA POMIESZCZEŃ KOMUNIKACJA



0.9

SEKRETARIAT

- 15,10 m²

0.10

POK. DYREKTORA

- 15,40 m²

UWAGA:
WSZYSTKIE ŚCIANY MALOWAĆ DWA RAZY
WSZYSTKIE UŻYTE MATERIAŁY STOSOWAĆ ZGODNIE
Z ZALECENIAMI PRODUCENTA

Investor:	GINNA LEDZINY ul. Ledzińska 55, 43-143 Ledziny	Data:	12.2011
Projekt:	Zmiana sposobu użytkowania wraz z przebudową i rozbudową części budynku Miejskiego Klubu Sportowego Ledziny i prace wykończeniowe w częściach N1 i N2 Miejskiego Klubu Sportowego Ledziny na potrzeby Klubu wraz z zagospodarowaniem terenu i infrastrukturą techniczną na działkach nr 2234/6, 2163/6, 2267/9, 2268/6, 2269/6, 2231/6, 2233/6 położonych przy ul. Sieliskowej w Ledzinach.	Skala:	1:200
Temat / rysunek:	KOLORYSTYKA POMIESZCZEŃ RZUT PARTERU - sekretariat i pokój dyrektora	Nr rysunku:	8
Architektura: mgr inż. arch. K. RADYŃSKA-MUSIOL	mgr inż. Joanna Sulgiat		
Sprawdzający: mgr inż. arch. Katarzyna WIŚNIEWSKA		Nr upr.:	17/99