

Urząd Miasta Łędziny

43-143 Łędziny
ul. Łędzińska 55
NIP: 646-10-30-597
tel.: +48 32 21 66 511
+48 32 21 66 512
+48 32 21 66 513
+48 32 21 66 291
tel./fax: +48 32 21 66 508

<http://www.ledziny.pl>
<http://www.e-ledziny.eu>
e-mail: um@ledziny.pl

Dotyczy: przetargu na:

Adaptacja budynku MKS na przedszkole – wyposażenie kuchni wraz z zapleczem

Zgodnie z art. 38 ust. 1 pkt 3 ustawy – Prawo zamówień publicznych (t. j. Dz. U. z 2013 r. Nr 113 poz. 759 z późn. zm.), Zamawiający udziela wyjaśnień treści specyfikacji istotnych warunków zamówienia w następującym zakresie:

Treść pytań:

Treść pytań:

1. Czy kuchnia elektryczna 4-płytkowa z piecem elektrycznym GN2/1 o wym. 700x717x850 mm może być zastąpiona kuchnią elektryczną o wym. 800x700x850 mm z piekarnikiem GN1/1?

Odpowiedź: *Wymiary i parametry urządzeń zgodnie z opisem przedmiotu zamówienia oraz z załącznikiem 1a do SIWZ. Dopuszcza się składanie ofert równoważnych pod warunkiem, że przedmiot oferty jest identyczny funkcjonalnie i możliwie najbardziej zbliżony pod względem konstrukcji, składu, materiałów, z jakich jest wykonany, rozmiarów, itp.*

2. Czy płyta grillowa o wymiarach 700x700x850 mm może być zastąpiona płytą grillową o wym. 800x700x850 mm o mocy i pozostałych parametrach takich samych?

Odpowiedź: *Wymiary, parametry i moc urządzeń zgodnie z opisem przedmiotu zamówienia oraz z załącznikiem 1a do SIWZ. Dopuszcza się składanie ofert równoważnych pod warunkiem, że przedmiot oferty jest identyczny funkcjonalnie i możliwie najbardziej zbliżony pod względem konstrukcji, składu, materiałów, z jakich jest wykonany, rozmiarów, itp.*

3. Czy taboret elektryczny może mieć wymiary 580x580x380 przy zachowaniu tej samej mocy?

Odpowiedź: *Wymiary i moc urządzeń zgodnie z opisem przedmiotu zamówienia oraz z załącznikiem 1a do SIWZ. Dopuszcza się składanie ofert równoważnych pod warunkiem, że przedmiot oferty jest identyczny funkcjonalnie i możliwie najbardziej zbliżony pod względem konstrukcji, składu, materiałów, z jakich jest wykonany, rozmiarów, itp.*

4. Czy szafa chłodnicza o poj. 500l i wymiarach 680x710x2010 mm może być zastąpiona szafą chłodniczą o poj. 600l o wym. 775x695x1900 mm?

W procesie zarządzania
wykorzystujemy normę
zarządzania jakością:

ISO 2008:9001

Świadczymy e-usługi
na platformie:



Odpowiedź: *Wymiary i parametry urządzeń zgodnie z opisem przedmiotu zamówienia oraz z załącznikiem 1a do SIWZ. Dopuszcza się składanie ofert równoważnych pod warunkiem, że przedmiot oferty jest identyczny funkcjonalnie i możliwie najbardziej zbliżony pod względem konstrukcji, składu, materiałów, z jakich jest wykonany, rozmiarów, itp.*

5. Czy szafa mroźnicza o poj. 500l i wymiarach 680x710x2010 mm może być zastąpiona szafą mroźniczą o poj. 600l o wym. 775x695x1900 mm?

Odpowiedź: *Wymiary i parametry urządzeń zgodnie z opisem przedmiotu zamówienia oraz z załącznikiem 1a do SIWZ. Dopuszcza się składanie ofert równoważnych pod warunkiem, że przedmiot oferty jest identyczny funkcjonalnie i możliwie najbardziej zbliżony pod względem konstrukcji, składu, materiałów, z jakich jest wykonany, rozmiarów, itp.*

6. Kto ponosi koszt baterii przy zlewach: Zamawiający czy Wykonawca?

Odpowiedź: *Zgodnie z treścią §3 SIWZ wykonawca jest zobowiązany dostarczyć i zamontować elementy konieczne do prawidłowego funkcjonowania urządzeń, w tym baterie przy zlewach.*

7. Jakie zasilanie przewidziano dla zmywarek: 230V czy 400V?

Odpowiedź: *Dla zmywarek przewidziano zasilanie 230V. W załączeniu rysunki branży elektrycznej z dokumentacji projektowej.*

8. Szaf chłodniczych i mroźniczych o podanych wymiarach nie ma już w produkcji, w związku z tym prosimy o informację czy w pomieszczeniu 0.29 zmieszczą się trzy urządzenia chłodnicze (2 szafy chłodnicze i jedna mroźnicza) o wym. 720x815x(H)2080 mm każda?

Odpowiedź: *Wymiary i parametry urządzeń zgodnie z opisem przedmiotu zamówienia oraz z załącznikiem 1a do SIWZ. Dopuszcza się składanie ofert równoważnych pod warunkiem, że przedmiot oferty jest identyczny funkcjonalnie i możliwie najbardziej zbliżony pod względem konstrukcji, składu, materiałów, z jakich jest wykonany, rozmiarów, itp.*

9. W przypadku profesjonalnych urządzeń gastronomicznych nie stosuje się klas energetycznych, prosimy zatem o usunięcie zapisu o klasach energetycznych z opisu przedmiotu zamówienia oraz wykazu wyposażenia kuchni.

Odpowiedź: *Wykonawca ma dostarczyć oraz zamontować fabrycznie nowe profesjonalne urządzenia kuchenne o wysokiej jakości, trwałości i klasie energetycznej, rok produkcji nie wcześniej niż 2013 rok, o parametrach materiałowych i użytkowych wymaganych przez Zamawiającego.*

10. Proszę o podanie informacji czy zmywarka gastronomiczna ma także posiadać wbudowany dozownik płynu myjącego?

Odpowiedź: *Należy przyjąć zmywarki z wbudowanym dozownikiem płynu myjącego.*

11. Szafa chłodnicza podana przez Państwa została wycofana z oferty Producenta około rok temu, w zamian weszła szafa o wymiarach: 740x850x2100 (h) mm, proszę o informację czy zamawiający dopuszcza szafę o takich wymiarach.

Odpowiedź: *Wymiary i parametry urządzeń zgodnie z opisem przedmiotu zamówienia oraz z załącznikiem 1a do SIWZ. Dopuszcza się składanie ofert równoważnych pod warunkiem, że przedmiot oferty jest identyczny funkcjonalnie i możliwie najbardziej zbliżony pod względem konstrukcji, składu, materiałów, z jakich jest wykonany, rozmiarów, itp.*

12. Czy meble ze stali nierdzewnej mają być wykonane ze zwykłej stali czy też ma być to stal AISI 304. Proszę również o informację czy rączki do drzwi w meblach mają być wyprofilowane i ze stali nierdzewnej czy też mogą być zwykłe, podobne jak na rysunku poniżej.

Odpowiedź: *Zgodnie z opisem przedmiotu zamówienia i załącznikiem nr 1a do SIWZ meble (w tym rączki do drzwi w meblach) ze stali nierdzewnej powinny posiadać odpowiednie certyfikaty lub atesty, o których mowa w rozporządzeniu Ministra Edukacji Narodowej i Sportu z dnia 31 grudnia 2002r. w sprawie bezpieczeństwa i higieny w publicznych i niepublicznych szkołach i placówkach.*

13. Proszę o informację czy zlewy mają być wyposażone tylko w syfony czy też w baterie do tych syfonów. Jeśli tak to baterie mają być zwykłe stojące czy też mają to być baterie z prysznicem.

Odpowiedź: *Zgodnie z treścią §3 SIWZ wykonawca jest zobowiązany dostarczyć i zamontować elementy konieczne do prawidłowego funkcjonowania urządzeń, w tym baterie przy zlewach. Należy wyposażyć w baterie z prysznicem następujące zlewy:*
- w pomieszczeniu 0.16 - zlew głęboki - poz. nr 11
- w pomieszczeniu 0.20 - zlew, w którym będzie zamontowany rozdrabniacz - poz. nr 1.
W pozostałych zlewach należy zamontować baterie stojące.

ZASTĘPCA BURMISTRZA

mgr inż. Marek Bania

wz dalsze

PRZEDSZKOLE

1.1	KOM. PIONOWA	15,95m ² płytki ceramiczne
1.2	SZATNIA DZIECI	24,11m ² wkładzina PCV
1.3	WC PERSONELU	4,42m ² płytki ceramiczne
1.4	POM. SPRAZĄTACZKI	3,45m ² płytki ceramiczne
1.5	POM. GOSPODARCZE	2,33m ² płytki ceramiczne
1.6	KOMUNIKACJA	35,75m ² wkładzina PCV
1.7	SALA DZIECI	41,40m ² wkładzina PCV
1.8	SALA DZIECI	41,90m ² wkładzina PCV
1.9	SALA DZIECI	40,77m ² wkładzina PCV
1.10	WC DZIECI	12,37m ² płytki ceramiczne
1.11	ZIMNALNIA	11,35m ² płytki ceramiczne
1.12	KUCHNIA	11,08m ² płytki ceramiczne
1.13	WC DZIECI	11,98m ² płytki ceramiczne
1.14	POM. NAUCZYCIELSKI	13,27m ² wkładzina PCV
1.15	WC DZIECI	12,08m ² płytki ceramiczne
283,15m ²	RAZEM	



KLUB SPORTOWY

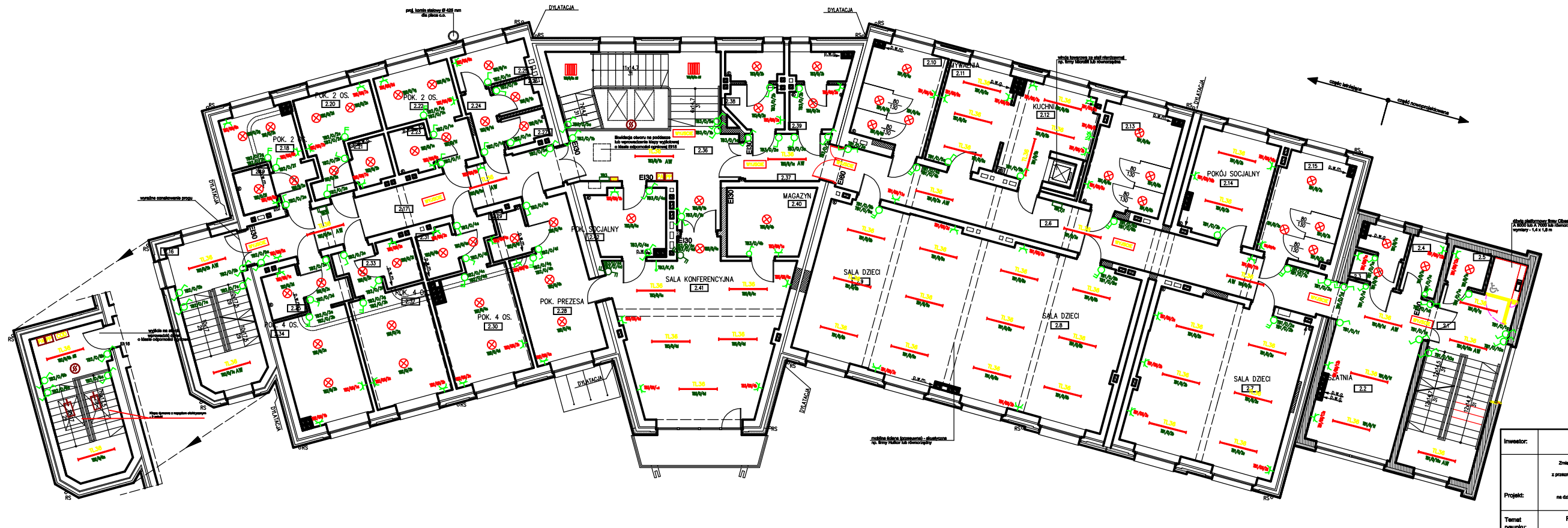
1.16	KOM. PIONOWA	17,80m ² płytki ceramiczne
1.17	KOMUNIKACJA	32,06m ² płytki ceramiczne
1.18	POK. SOCIALNY	10,07m ² płytki ceramiczne
1.19	WC	2,06m ² płytki ceramiczne
1.20	POK. STROŻA	12,25m ² wkładzina PCV
1.21	POK. TRENERA	12,65m ² wkładzina PCV
1.22	POK. LEKARSKI	12,35m ² wkładzina PCV
1.23	WC	2,17m ² płytki ceramiczne
1.24	NATRYSKO	9,67m ² płytki ceramiczne
1.25	SZATNIA GOŚCI	17,57m ² płytki ceramiczne
1.26	SZATNIA GOŚCI	15,32m ² płytki ceramiczne
1.27	NATRYSKO	8,97m ² płytki ceramiczne
1.28	WC	2,13m ² płytki ceramiczne
1.29	KOMUNIKACJA	9,00m ² płytki ceramiczne
1.30	WIATROŁAP	3,00m ² płytki ceramiczne
1.31	KOM. PIONOWA	28,22m ² płytki ceramiczne
1.32	KOMUNIKACJA PODDANA	7,96m ² płytki ceramiczne
1.33	WC MĘSKIE	6,68m ² płytki ceramiczne
1.34	WC DAMSKIE	6,06m ² płytki ceramiczne
1.35	RECEPCJA/POCZEKALNIA	13,18m ² wkładzina PCV
1.36	KORYTARZ	5,15m ² wkładzina PCV
1.37	POKÓJ MASAŻU	18,88m ² wkładzina PCV
1.38	BIANNA Z HYDROMAS.	11,05m ² płytki ceramiczne
1.39	SZATNIA	5,53m ² wkładzina PCV
1.40	NATRYSKO	6,12m ² płytki ceramiczne
1.41	WC	1,78m ² płytki ceramiczne
276,67m ²	RAZEM	

- łącznik inel. 1-biegunowy
- łącznik schodowy 1-biegunowy
- przełącznik krzyżowy
- łącznik dwubiegunowy
- łącznik schodowy dwubiegunowy
- gniazdo wtykowe 1-fazowe 16A
- gniazdo wtykowe 3-fazowe
- oprawa oświetleniowa rastrowa 2x36W EVG
- oprawa oświetleniowa downlight 2x28W
- oprawa IP65 Metalalogenowa 150W
- oprawa ewakuacyjna Merulicowa
- tablica bezpiecznikowa
- szyna 3-przycisk wtyczki głównego prądu

Investor:	GMINA LEDZINY ul. Łępczńska 55, 43-143 Łędziny	Data:	12.2011
Projekt:	Znielenie sposobu użytkowania wraz z przebudową i rozbudową części budytku Miejskiego Klubu Sportowego w Łędzinach z przeznaczeniem na Miejskie Przedszkole Nr 1 z Oddziałami Integracyjnymi oraz Klubu Sportowego i zmiany na potrzeby klubu wraz z zagospodarowaniem terenu i infrastrukturą techniczną na obszarze w 50444, 51944, 52074, 52084, 52114, 52124, 52134, 52144, 52154, 52164, 52174, 52184, 52194 przy ul. Radkowskiej w Łędzinach.	Skala:	1:50
Temat rysunku:	RZUT I PIĘTRA - INSTALACJA ELEKTRYCZNA	Nr rysunku:	E-2
Projektant:	mgr inż. Szymon Skrobol	Nr upr.:	SLK/3438/POE/10
Sprawdzający:	mgr inż. Błażej Migule	Nr upr.:	SLK/2284/POE/08

KLUB SPORTOWY

2.16	KOM. PIONOWA	23,90m ²	pyłki ceramiczne
2.17	KOMUNIKACJA	22,25m ²	pyłki ceramiczne
2.18	POKÓJ 2 OS.	8,83m ²	wkładzina PCV
2.19	ŁAZIENKA	2,60m ²	pyłki ceramiczne
2.20	POKÓJ 2 OS.	8,83m ²	wkładzina PCV
2.21	ŁAZIENKA	2,79m ²	pyłki ceramiczne
2.22	POKÓJ 1 OS.	9,90m ²	wkładzina PCV
2.23	ŁAZIENKA	2,75m ²	pyłki ceramiczne
2.24	KOMUNIKACJA	2,75m ²	pyłki ceramiczne
2.25	MAGAZYN PORZĄDKOWY	4,40m ²	pyłki ceramiczne
2.26	POM. ODZIEŻY CZYSTEJ	7,09m ²	pyłki ceramiczne
2.27	POM. ODZIEŻY BRUDNEJ	2,14m ²	pyłki ceramiczne
2.28	POKÓJ PREZESA	17,14m ²	wkładzina PCV
2.29	ŁAZIENKA	7,64m ²	pyłki ceramiczne
2.30	POKÓJ 4 OS.	18,90m ²	wkładzina dywanowa
2.31	ŁAZIENKA	3,81m ²	pyłki ceramiczne
2.32	POKÓJ 4 OS.	17,42m ²	wkładzina PCV
2.33	ŁAZIENKA	2,76m ²	pyłki ceramiczne
2.34	POKÓJ 4 OS.	18,73m ²	wkładzina PCV
2.35	ŁAZIENKA	2,78m ²	pyłki ceramiczne
2.36	KOM. PIONOWA	26,70m ²	pyłki ceramiczne
2.37	KOMUNIKACJA	6,38m ²	pyłki ceramiczne
2.38	WC MĘSKI	6,78m ²	pyłki ceramiczne
2.39	WC DAMSKI	6,82m ²	pyłki ceramiczne
2.40	MAGAZYN	9,34m ²	pyłki ceramiczne
2.41	SALA KONFERENCYJNA	45,11m ²	wkładzina PCV
2.42	ANEKS KUCHENNY	8,20m ²	pyłki ceramiczne
279,92m² RAZEM			



PRZEDSZKOLE

1.1	KOM. PIONOWA	15,90m ²	pyłki ceramiczne
1.2	SZALNIA DZIECI	24,00m ²	wkładzina PCV
1.3	WC PERSONELU	4,37m ²	pyłki ceramiczne
1.4	POM. SPRAZĄTACZO	3,45m ²	pyłki ceramiczne
1.5	POM. GOSPODARCZE	2,34m ²	pyłki ceramiczne
1.6	KOMUNIKACJA	38,05m ²	wkładzina PCV
1.7	SALA DZIECI	42,11m ²	wkładzina PCV
1.8	SALA DZIECI	42,53m ²	wkładzina PCV
1.9	SALA DZIECI	41,42m ²	wkładzina PCV
1.10	WC DZIECI	12,52m ²	pyłki ceramiczne
1.11	DMYWAJNA	11,63m ²	pyłki ceramiczne
1.12	KUCHNIA	11,83m ²	pyłki ceramiczne
1.13	WC DZIECI	13,56m ²	pyłki ceramiczne
1.14	POKÓJ NAUCZYCIELSKI	13,77m ²	wkładzina PCV
1.15	WC DZIECI	12,70m ²	pyłki ceramiczne
288,00m² RAZEM			
567,92m ² RAZEM K. SPORTOWY + PRZEDSZKOLE			

Investor:	GMINA LEDZINY ul. Lędzińska 55, 43-143 Lędziny	Data:	12.2011
Projekt:	Zmiana sposobu użytkowania wraz z przybudowlą i rozbudową części budyńku Magazynu Klubu Sportowego Lędziny z przeznaczeniem na Magazyn Przechowisko Nr 1 z Oddziałem Magazynowym Klubu Sportowego Lędziny na potrzeby Klubu wraz z zagospodarowaniem terenu i infrastrukturą budowlaną na działkach nr 2284/R, 2185/R, 2287/R, 2288/R, 2289/R, 2291/R, 2292/R położonych przy ul. Świdrowskiej w Lędzinach.	Skala:	1:50
Temat rysunku:	RZUT II PIĘTRA - INSTALACJA ELEKTRYCZNA	Nr rysunku:	E-3
Projektował:	mgr inż. Szymon Skrobot	Nr upr.:	SLK/3438/POOE/10
Sprawdzał:	mgr inż. Błażej Migula	Nr upr.:	SLK/2284/POOE/08



zakres projektu podległej zmianie

- oprawa świetłkowa hermetyczna 2x58W typu Alantik Steel 18 IP 65
- oprawa świetłkowa hermetyczna 2x36W typu Alantik Steel 18 IP 65
- oprawa świetłkowa hermetyczna 2x36W typu Acacia Xtreme 18 IP 65 o podwyższonej odporności na temp. pracy
- oprawa świetłkowa 2x36W typu Lugdasic 18 IP 20
- oprawa świetłkowa 2x18W typu Lugdasic 18 IP 20
- oprawa downlight hermetyczna 2x28W
- piktogram ewakuacyjny
- moduł awaryjny 1h
- Łącznik podłogowy
- Łącznik kieszonowy
- Łącznik schodowy
- Łącznik schodowy podłogowy
- Gniazdo wyłkowe podwójne 230V
- wypust kablowy 3'
- wypust kablowy 1'

KLUB SPORTOWY	
0.31	MAGAZYN
13,88	m ² płyta cementowa
0.32	POM. SPRZĄTACZKI
14,04	m ² płyta cementowa
2,88	m ² płyta cementowa
0.33	TUNELE
66,40	m ² płyta cementowa
0.34	MAGAZYN
9,48	m ² płyta cementowa
0.35	PODŁOGA
18,14	m ² płyta cementowa
0.36	MAGAZYN ODZIEŻY
6,38	m ² płyta cementowa
0.37	KOMUNIKACJA
12,19	m ² płyta cementowa
0.38	KOMUNIKACJA
22,88	m ² płyta cementowa
0.39	KOTŁOWNIA
25,20	m ² płyta cementowa
0.40	SZATNIA GÓRNI
14,40	m ² płyta cementowa
0.41	USTĘP MĘSKI
2,19	m ² płyta cementowa
0.42	LIMNIAWYMIANOWYRSI
17,72	m ² płyta cementowa
0.43	KOMUNIKACJA PRONOMA
0.43	KOMUNIKACJA PRONOMA
4,10	m ² wykładana PVC
0.14	SZATNIA
17,10	m ² płyta cementowa
0.44	SZATNIA SEZONOWA
10,88	m ² płyta cementowa
0.15	KOMUNIKACJA
15,48	m ² płyta cementowa
0.45	KUCHENKA
3,38	m ² płyta cementowa
0.46	SZATNIA GÓRPODŁOZY
29,42	m ² płyta cementowa
0.47	USTĘP
5,50	m ² płyta cementowa
0.48	LIMNIAWYMIANOWYRSI
11,18	m ² płyta cementowa
0.48	KOMUNIKACJA PRONOMA
29,28	m ² płyta cementowa
0.49	KOMUNIKACJA PRONOMA
317,25	m ² RAZEM

0.22	WC
1,94	m ² płyta cementowa
0.23	POM. SOCIALNE
12,24	m ² wykładana PVC
0.24	ADMINISTRACJA
10,05	m ² wykładana PVC
0.25	WANTOLAP
3,82	m ² płyta cementowa
0.26	KUCHENKA
0,95	m ² płyta cementowa
0.27	OBROBIWA WARTWY LAM
6,28	m ² płyta cementowa
0.28	MAGAZYN PRODU. SIOCHYCH
4,21	m ² płyta cementowa
0.29	MAGAZYN
2,34	m ² płyta cementowa
0.30	SZATNIA I POK. SOCIALNY
14,94	m ² płyta cementowa
307,44	m ² RAZEM
674,76	m ² RAZEM KLUB SPORTOWY
	+ PRZEDSZKOLE

STACJA SZENDZIELÓZ
PROJEKT
 WWW.SZENDZIELORZ.COM.PL
 TEL. +48 32 449 02 47

INWESTOR:
 GMINA LEDZINY
 ul. Lędzińska 55, 43-143 Lędziny

TEMAT RYSUNKU:
 RZUT PARTERU – INSTALACJA ELEKTRYCZNA

PROJEKT:
 Zmiana sposobu użytkowania wraz z przebudową i rozbudową części budynku Miejskiego Klubu Sportowego i Lędziny z przeznaczeniem na Miejskie Przedszkole Nr 1 z Oddziałami Integracyjnymi oraz przebudowa części budynku Miejskiego Klubu Sportowego i Lędziny na potrzeby Klubu wraz z zagospodarowaniem terenu i infrastrukturą techniczną na działkach nr 2234/6, 2163/6, 2267/9, 2269/6, 2231/6, 2233/6 położonych przy ul. Stadionowej w Lędzinach.

Skala:
 1:100

Nr rysunku:
 E-3

Projektował: mgr inż. Szymon Skrobol
 Sprawdził: upr. nr SLK3438/POE/10